

賃料	管理費等
108,500円	4,600円

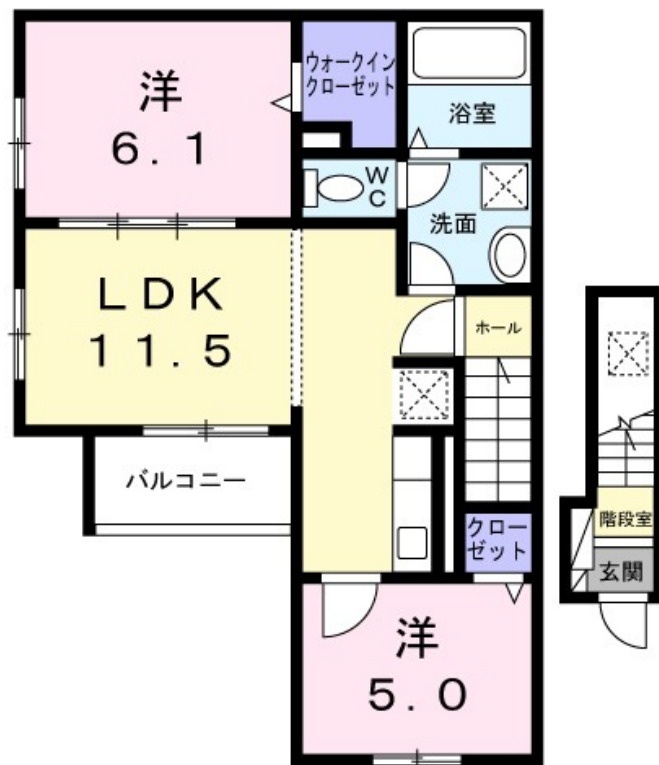
防犯カメラで安心・安全です。契約金はクレジット

防犯カメラ 2F以上 角住戸

【外観】



【間取り図】



間取り	2LDK		
敷金	無	礼金	1ヶ月
敷引/償却金	-	保証金	-
物件種別	アパート		
建物名・部屋番号	Sallier		
物件所在地	大阪府茨木市野々宮2丁目		
交通	大阪モノレール 沢良宜駅 徒歩32分 阪急京都線 南茨木駅 徒歩35分		
間取詳細	洋室(6.1畳) 洋室(5畳) LDK(11.5畳)		
構造・規模	木造 2階建 2階		
専有面積	54.08㎡	向き	南
築年月	2026年8月	契約期間	2年
損害保険	有	入居時期	2026年8月下旬
駐車場	有(敷地内) 11000円/月 ~ 駐輪場		
設備	宅配BOX システムキッチン ガスコンロ設置済 3口以上コンロ バス・トイレ別 オートバス		
その他費用	[一時金] クリーニング費用: 90,000円		
入居諸条件	ペット相談 二人可		
保証会社	必須 ハウスリーブ株式会社: 契約時保証委託料: 2.2万/月額保証委託料: 賃料総額の2.2%又は5.5%		
備考			

図面と現況が異なる場合は現況が優先となります。

間取りの「S」はサービスルーム(納戸)です。

情報更新日2026年4月13日

No.hphp0000400511



大阪府知事(2)第58352号
大阪府宅地建物取引業協会

株式会社谷山企画 住むズ 四ツ橋堀江店

大阪府大阪市西区北堀江1丁目2-17四ツ橋川崎ビル6F-EAST
TEL:06-6531-3215
E-mail: support@sumu-zu-1.com
URL: http://www.sumu-zu.co.jp/



携帯サイトから物件詳細を閲覧できます!

取引態様	手数料負担の割合	貸主	0%	借主	100%
仲介先物	手数料配分の割合	元付	0%	客付	100%