

FOR RENT

賃料	管理費等
61,000円	3,500円

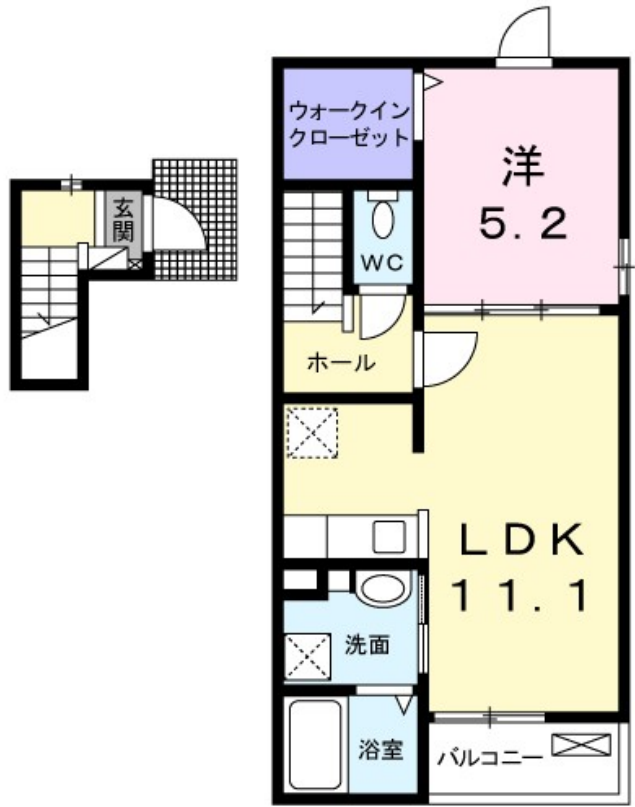
スーパー230mは便利で嬉しいですね。追い焚き風

2F以上 角住戸

【外観】



【間取り図】



間取り	1LDK		
敷金	無	礼金	7万円
敷引/償却金	-	保証金	-
物件種別	アパート		
建物名・部屋番号	アルファ 号館		
物件所在地	大阪府岸和田市吉井町4丁目		
交通	南海本線 忠岡駅 徒歩13分 南海本線 春木駅 徒歩17分		
間取詳細			
構造・規模	木造2階建2階		
専有面積	43.47㎡	向き	東
築年月	2018年9月	契約期間	2年
損害保険	有	入居時期	2026年4月中旬
駐車場	有(敷地内) 8800円/月 ~ 駐輪場		
設備	バス・トイレ別 追い焚き風呂 浴室乾燥 シャワー 温水洗浄便座 洗面所独立 シャワー付洗面台		
その他費用	[一時金] クリーニング費用: 60,000円 [月次費用] 町内会費: 700円		
入居諸条件	二人可		
保証会社	必須 ハウスリース株式会社: 契約時保証委託料: 2.2万/月額保証委託料: 賃料総額の2.2%又は5.5%		
備考			

図面と現況が異なる場合は現況が優先となります。

間取りの「S」はサービスルーム(納戸)です。

情報更新日2026年3月31日

No.hphp0000400480



大阪府知事(2)第58352号
大阪府宅地建物取引業協会

株式会社谷山企画 住むズ 四ツ橋堀江店

大阪府大阪市西区北堀江1丁目2-17四ツ橋川崎ビル6F-EAST
TEL:06-6531-3215
E-mail: support@sumu-zu-1.com
URL: http://www.sumu-zu.co.jp/



携帯サイトから物件詳細を閲覧できます!

取引態様	手数料負担の割合	貸主	0%	借主	100%
仲介先物	手数料配分の割合	元付	0%	客付	100%