

FOR RENT

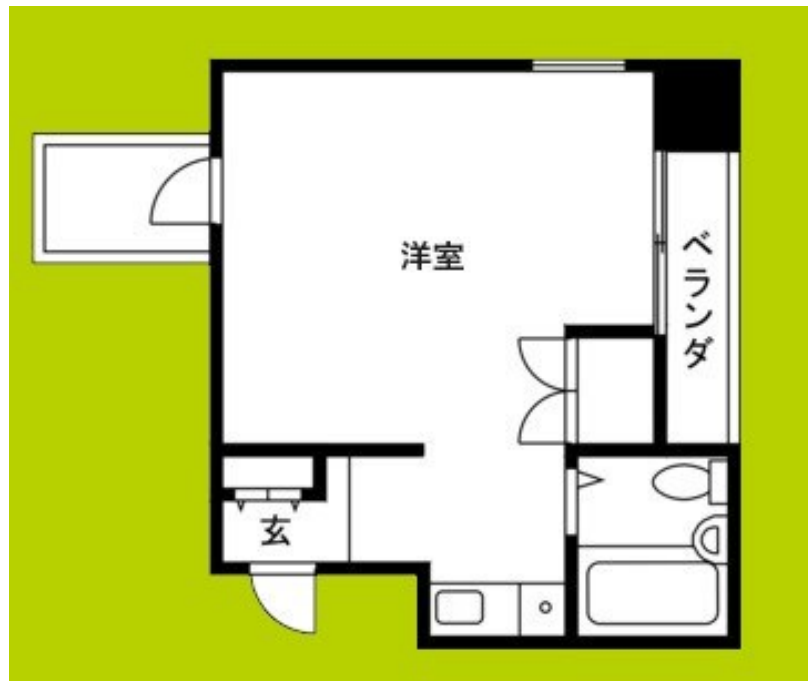
賃料	管理費等
49,000円	7,000円

防犯カメラ 陽当たり良好 眺望良好 通風良好

【外観】



【間取り図】



間取り	1R		
敷金	無	礼金	無
敷引/償却金	無 無	保証金	無
物件種別	マンション		
建物名・部屋番号	東天満下村ビル		
物件所在地	大阪府大阪市北区東天満1丁目		
交通	JR東西線・学研都市線 大阪天満宮駅 徒歩6分 大阪メトロ堺筋線 南森町駅 徒歩8分		
間取詳細			
構造・規模	鉄筋コンクリート 11階建 4階		
専有面積	18㎡	向き	南
築年月	1988年11月	契約期間	2年
損害保険	有 8,000円 12ヶ月	入居時期	即時
駐車場			
設備	エレベーター 24時間ゴミ出し可 敷地内ゴミ置き場 宅配BOX IHキッチン グヒーター バス有		
その他費用	[一時金] 鍵交換代: 15,400円 [月次費用] 水道代: 2,200円		
入居諸条件	ペット不可 事務所相談 楽器等の使用不可 学生可		
保証会社	必須 エボス 初回保証料: 総賃料の60% (最低保証料15000円)		
備考			

図面と現況が異なる場合は現況が優先となります。

間取りの「S」はサービスルーム(納戸)です。

情報更新日2026年3月30日

No.hphp0000400446

お問合せ先



大阪府知事(2)第58352号
大阪府宅地建物取引業協会

株式会社谷山企画 住むズ 四ツ橋堀江店

大阪府大阪市西区北堀江1丁目2-17四ツ橋川崎ビル6F-EAST

TEL:06-6531-3215

E-mail: support@sumu-zu-1.com

URL: http://www.sumu-zu.co.jp/



携帯サイトから物件詳細を閲覧できます!

取引態様	手数料負担の割合	貸主	借主
仲介元付(一般)	手数料配分の割合	元付	客付