

FOR RENT

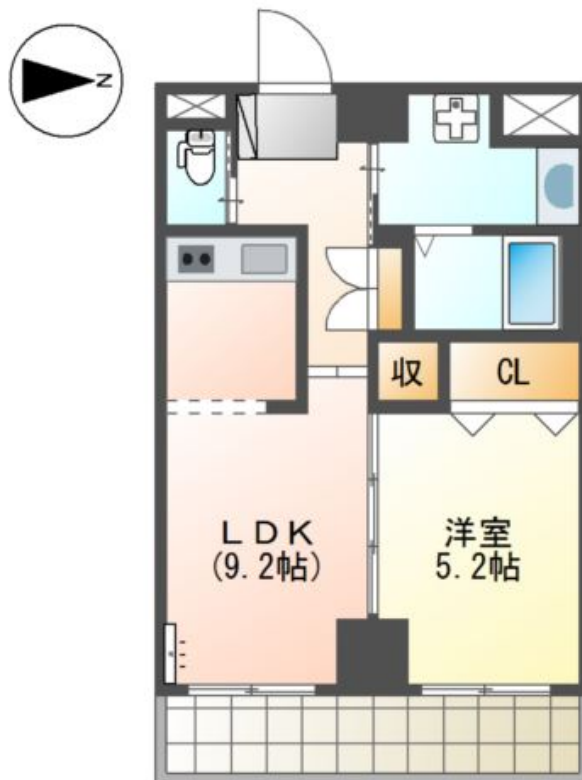
賃料	管理費等
105,000円	9,000円

防犯カメラ 2F以上 オートロック

【外観】



【間取り図】



間取り	1LDK		
敷金	1ヶ月	礼金	1ヶ月
敷引/償却金	-	保証金	無
物件種別	マンション		
建物名・部屋番号	ラフォルテ日本橋		
物件所在地	大阪府大阪市中央区日本橋2丁目		
交通	大阪メトロ堺筋線 日本橋(大阪)駅 徒歩5分 大阪メトロ千日前線 日本橋(大阪)駅 徒歩5分		
間取詳細	LDK(9.2畳) 洋室(5.2畳)		
構造・規模	鉄筋コンクリート 6階建 4階		
専有面積	40.43㎡	向き	東
築年月	2014年8月	契約期間	2年
損害保険		入居時期	2026年5月上旬
駐車場	無 バイク置き場		
設備	エレベーター 宅配BOX システムキッチン ガスコンロ設置済 パス・トイレ別 追い焚き風呂 浴室乾燥		
その他費用	[一時金] 消毒施工料(当社扱)(入居時のみ): 17,050円 ハウスクリーニング代(退去時)(退去時): 46,200円		
入居諸条件			
保証会社	必須 保証人代行サービス保証料・家賃集金サービス手数料: 10,000円/入居時、以降は月額賃料の1%/毎月(入居期間中)、他プラン有		
備考			

図面と現況が異なる場合は現況が優先となります。

間取りの「S」はサービスルーム(納戸)です。

情報更新日2026年3月26日

No.hphp0000399910

お問合せ先



大阪府知事(2)第58352号
大阪府宅地建物取引業協会

株式会社谷山企画 住むズ 四ツ橋堀江店

大阪府大阪市西区北堀江1丁目2-17四ツ橋川崎ビル6F-EAST

TEL:06-6531-3215

E-mail: support@sumu-zu-1.com

URL: http://www.sumu-zu.co.jp/



携帯サイトから物件詳細を閲覧できます!

取引態様	手数料負担の割合	貸主	0%	借主	100%
仲介先物	手数料配分の割合	元付	0%	客付	100%