

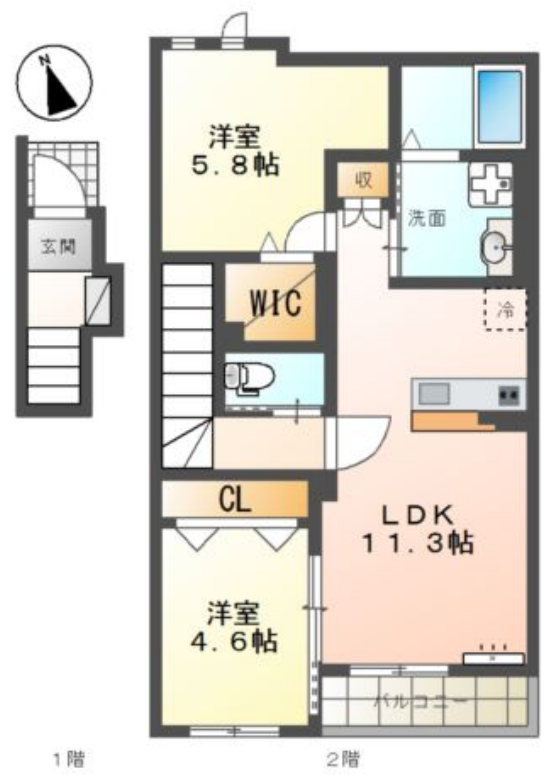
賃料	管理費等
81,000円	4,500円

防犯カメラ 耐震構造 2F以上

【外観】



【間取り図】



図面と現況が異なる場合は現況が優先となります。

間取りの「S」はサービスルーム(納戸)です。

間取り	2LDK		
敷金	1ヶ月	礼金	無
敷引/償却金	-	保証金	無
物件種別	アパート		
建物名・部屋番号	コンフォート6		
物件所在地	大阪府貝塚市地藏堂		
交通	阪和線 和泉橋本駅 徒歩10分 南海本線 二色浜駅 徒歩18分		
間取詳細	LDK(11.3畳) 洋室(4.6畳) 洋室(5.8畳)		
構造・規模	鉄骨 2階建 2階		
専有面積	55.01㎡	向き	南
築年月	2026年6月	契約期間	2年
損害保険		入居時期	2026年7月中旬
駐車場	有(敷地内) 8800円/月 ~ null駐車可 駐輪場		
設備	システムキッチン カウンターキッチン ガスコンロ設置済 2口コンロ パス・トイレ別 追い焚き風呂		
その他費用	[一時金] 消毒施工料(当社扱)(入居時のみ) : 17,050円		
入居諸条件			
保証会社	必須 保証人代行サービス保証料・家賃集金サービス手数料 : 10,000円/入居時、以降は月額賃料の1%/		
備考			

情報更新日2026年3月26日

No.hphp0000399868



大阪府知事(2)第58352号  
大阪府宅地建物取引業協会

株式会社谷山企画 住むズ 四ツ橋堀江店

大阪府大阪市西区北堀江1丁目2-17四ツ橋川崎ビル6F-EAST  
TEL:06-6531-3215  
E-mail: support@sumu-zu-1.com  
URL: http://www.sumu-zu.co.jp/



携帯サイトから物件詳細を閲覧できます!

取引態様	手数料負担の割合	貸主	0%	借主	100%
仲介先物	手数料配分の割合	元付	0%	客付	100%