

FOR RENT

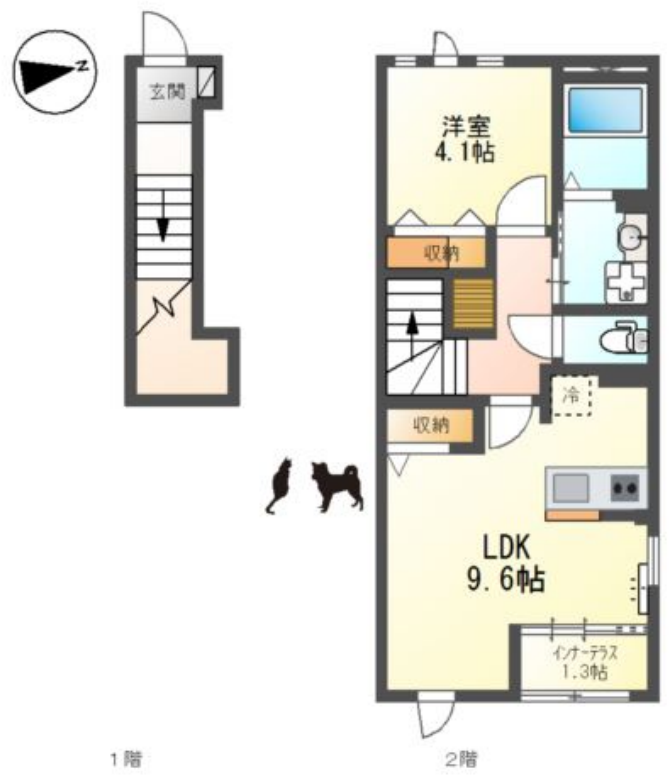
賃料	管理費等
81,000円	5,500円

2F以上 角住戸

【外観】



【間取り図】



間取り	1LDK		
敷金	1ヶ月	礼金	1ヶ月
敷引/償却金	-	保証金	無
物件種別	アパート		
建物名・部屋番号	B-Heim(ビーハイム)		
物件所在地	大阪府東大阪市花園西町1丁目		
交通	近鉄奈良線 河内花園駅 徒歩6分 近鉄奈良線 若江岩田駅 徒歩9分		
間取詳細	LDK(9.6畳) 洋室(4.1畳)		
構造・規模	木造 2階建 2階		
専有面積	42.82㎡	向き	東
築年月	2022年6月	契約期間	2年
損害保険		入居時期	2026年4月下旬
駐車場	無 駐輪場		
設備	宅配BOX システムキッチン カウンターキッチン ガスコンロ設置済 2口コンロ バス・トイレ別		
その他費用	[一時金] 消毒施工料(当社扱)(入居時のみ): 17,050円 ハウスクリーニング代(退去時)(退去時): 46,200円		
入居諸条件	ペット相談		
保証会社	必須 保証人代行サービス保証料・家賃集金サービス手数料: 10,000円/入居時、以降は月額賃料の1%/毎月(入居期間中)、他プラン有		
備考			

図面と現況が異なる場合は現況が優先となります。

間取りの「S」はサービスルーム(納戸)です。

情報更新日2026年3月26日

No.hphp0000399802



大阪府知事(2)第58352号
大阪府宅地建物取引業協会

株式会社谷山企画 住むズ 四ツ橋堀江店

大阪府大阪市西区北堀江1丁目2-17四ツ橋川崎ビル6F-EAST
TEL:06-6531-3215
E-mail: support@sumu-zu-1.com
URL: http://www.sumu-zu.co.jp/



携帯サイトから物件詳細を閲覧できます!

取引態様	手数料負担の割合	貸主	0%	借主	100%
仲介先物	手数料配分の割合	元付	0%	客付	100%