

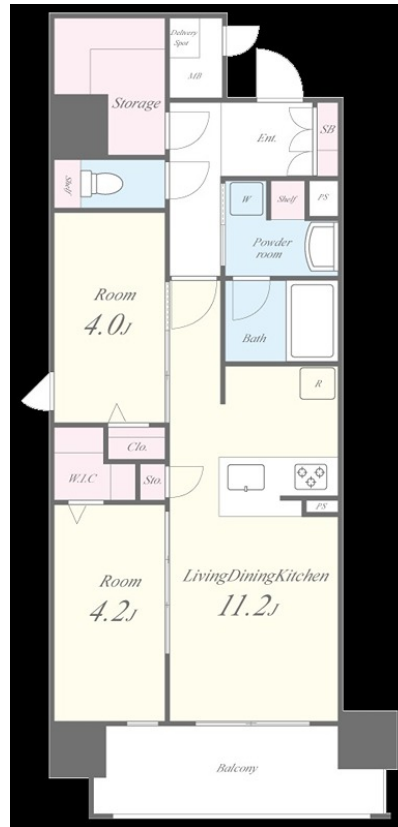
|          |        |
|----------|--------|
| 賃料       | 管理費等   |
| 204,000円 | 8,500円 |

閑静な住宅街 2F以上 オートロック モニタ付オートロック ダブルロック 防犯ガラス 2世帯向き アウトポール工法

【外観】



【間取り図】



図面と現況が異なる場合は現況が優先となります。

間取りの「S」はサービスルーム(納戸)です。

|          |   |      |     |
|----------|---|------|-----|
| 間取り      | 2SLDK   |      |     |
| 敷金       | 無   | 礼金   | 1ヶ月 |
| 敷引/償却金   | -   | 保証金  | -   |
| 物件種別     | マンション   |      |     |
| 建物名・部屋番号 | セイワパレス本町東   |      |     |
| 物件所在地    | 大阪府大阪市中央区常盤町1丁目   |      |     |
| 交通       | 大阪メトロ谷町線 谷町四丁目駅 徒歩3分<br>大阪メトロ堺筋線 堺筋本町駅 徒歩13分  |      |     |
| 間取詳細     | LDK(11.2畳) 洋室(4畳) 洋室(4.2畳)  |      |     |
| 構造・規模    | 鉄筋コンクリート 15階建 6階  |      |     |
| 専有面積     | 50.87㎡  | 向き   |     |
| 築年月      | 2026年1月   | 契約期間 | 2年  |
| 損害保険     | 有 26,500円 24ヶ月  | 入居時期 | 即時  |
| 駐車場      | 駐輪場 バイク置き場  |      |     |
| 設備       | エレベーター 24時間ゴミ出し可 宅配BOX システムキッチン カウンターキッチン 3口以上コンロ   |      |     |
| その他費用    | [一時金] 退去時クリーニング費用:77,000円<br>[月次費用] 駐輪場:220円 原付置場:3,300円 バイク置場:5,500円<br>[備考] 保証会社:クレディセゾン初回保証料50%、月額更新事務手数料総賃料1% 短期解約違約金:1年未満賃料1月分 更新料:旧賃料1ヶ月 ペット飼育時(小型犬1匹)礼金5万円または賃料3,000up |      |     |
| 入居諸条件    | ペット相談 事務所不可 楽器等の使用不可 二人可  |      |     |
| 保証会社     | 必須 保証会社:クレディセゾン初回保証料50%、月額更新事務手数料総賃料1%  |      |     |
| 備考       |   |      |     |

情報更新日2026年4月2日

No.hphp0000399009

お問合せ先



大阪府知事(2)第58352号  
大阪府宅地建物取引業協会

株式会社谷山企画 住むズ 四ツ橋堀江店

大阪府大阪市西区北堀江1丁目2-17四ツ橋川崎ビル6F-EAST

TEL:06-6531-3215

E-mail: support@sumu-zu-1.com

URL: http://www.sumu-zu.co.jp/



携帯サイトから物件詳細を閲覧できます!

|      |          |    |    |    |      |
|------|----------|----|----|----|------|
| 取引態様 | 手数料負担の割合 | 貸主 | 0% | 借主 | 100% |
| 仲介先物 | 手数料配分の割合 | 元付 | 0% | 客付 | 100% |