

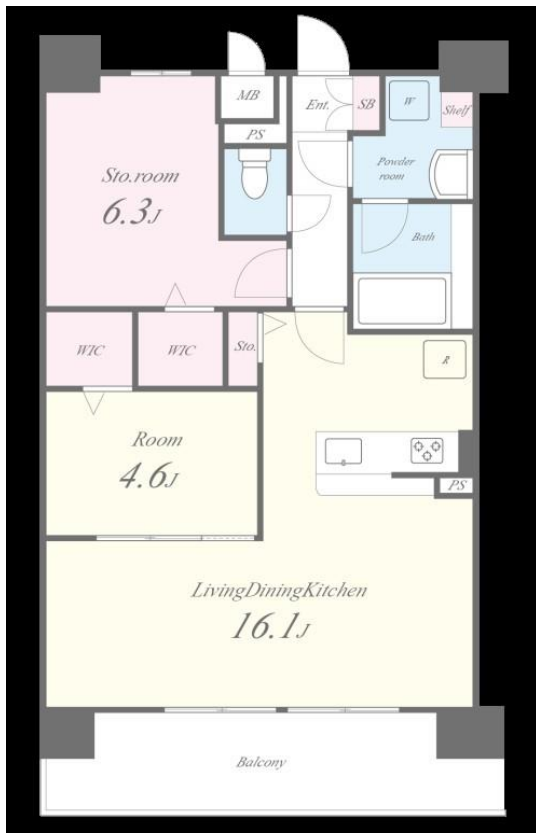
賃料	管理費等
176,000円	11,000円

防犯カメラ 外壁コンクリート 閑静な住宅街 2F以上 1フロア2住戸 オートロック モニタ付オートロック ダブルロック
ディンプルキー アウトポール工法 角住戸 通風良好

【外観】



【間取り図】



図面と現況が異なる場合は現況が優先となります。

間取りの「S」はサービスルーム(納戸)です。

間取り	1SLDK		
敷金	無	礼金	1.5ヶ月
敷引/償却金	-	保証金	-
物件種別	マンション		
建物名・部屋番号	アウトフィールド海老江		
物件所在地	大阪府大阪市福島区海老江5丁目		
交通	J R東西線・学研都市線 海老江駅 徒歩5分 阪神本線 野田(阪神)駅 徒歩6分		
間取詳細			
構造・規模	鉄筋コンクリート 10階建 2階		
専有面積	60.49㎡	向き	北東
築年月	2026年3月	契約期間	2年
損害保険	有 26,500円 24ヶ月	入居時期	即時
駐車場	駐輪場 バイク置き場		
設備	エレベーター 24時間ゴミ出し可 敷地内ゴミ置き場 宅配BOX システムキッチン カウンターキッチン		
その他費用	[月次費用] 町会費：100円 [備考] 退去時クリーニング費用(税込)：66,000円 町会費100円 更新料：旧賃料1ヶ月 短期解約違約金：1年未満賃料1月分 駐輪場：200円(2台目下段先着順) 原付置き場：月額3,300円		
入居諸条件	ペット不可 楽器等の使用不可 性別不問 二人可		
保証会社	必須 保証会社：クレディセゾン初回保証料総賃料50%、月額更新事務手数料総賃料1%		
備考			

情報更新日2026年4月2日

No.hphp0000398983



大阪府知事(2)第58352号
大阪府宅地建物取引業協会
株式会社谷山企画 住むズ 四ツ橋堀江店
大阪府大阪市西区北堀江1丁目2-17四ツ橋川崎ビル6F-EAST
TEL:06-6531-3215
E-mail: support@sumu-zu-1.com
URL: http://www.sumu-zu.co.jp/



携帯サイトから物件詳細を閲覧できます!

取引態様	手数料負担の割合	貸主	0%	借主	100%
仲介先物	手数料配分の割合	元付	0%	客付	100%