

# FOR RENT

賃料	管理費等
80,000円	8,000円

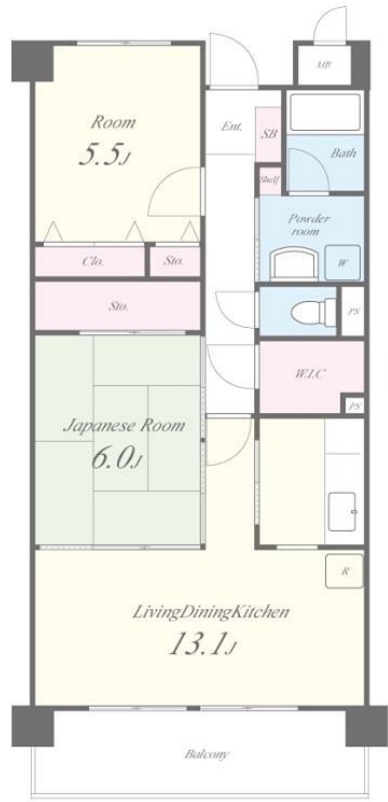
連帯保証人免除可(エポス承認時) 保証会社免

オートロック,ダブルロック,全室南向き,当社管理物件,閑静な住宅街,防犯カメラ,メールボックス

【外観】



【間取り図】



図面と現況が異なる場合は現況が優先となります。

間取りの「S」はサービスルーム(納戸)です。

間取り	2LDK		
敷金	無	礼金	無
敷引/償却金	-	保証金	-
物件種別	マンション		
建物名・部屋番号	エクセレント		
物件所在地	大阪府羽曳野市南恵我之荘5丁目		
交通	近鉄南大阪線 恵我ノ荘駅 徒歩10分		
間取詳細			
構造・規模	鉄筋コンクリート 3階建 1階		
専有面積	59.09㎡	向き	南
築年月	2004年2月	契約期間	2年
損害保険	有 26,500円 24ヶ月	入居時期	即時
駐車場	駐輪場		
設備	3点給湯,BS,ウォークインクローゼット,ガスコンロ設置可,ガス給湯,シューズボックス,トイレ有,パ		
その他費用	[一時金] 室内除菌消臭費:22,000円 鍵交換代:22,000円 [備考] クリーニング60,000円(税別) 法人契約礼金2か月分取得 短期違約金2年未満1ヵ月、1年未満1ヵ月		
入居諸条件	ペット不可 楽器等の使用不可 学生相談 性別不問		
保証会社	必須 保証会社:エポスカード(ROOMID)、初回保証料金:月額総賃料50%、毎月支払手数料1%、年会費更新料無し、エポス審査否決時は全保連相談		
備考			

情報更新日2026年3月31日

No.hphp0000398935



大阪府知事(2)第58352号  
大阪府宅地建物取引業協会

## 株式会社谷山企画 住むズ 四ツ橋堀江店

大阪府大阪市西区北堀江1丁目2-17四ツ橋川崎ビル6F-EAST  
TEL:06-6531-3215  
E-mail: support@sumu-zu-1.com  
URL: http://www.sumu-zu.co.jp/



携帯サイトから物件詳細を閲覧できます!

取引態様	手数料負担の割合	貸主	0%	借主	100%
仲介先物	手数料配分の割合	元付	0%	客付	100%