

FOR RENT

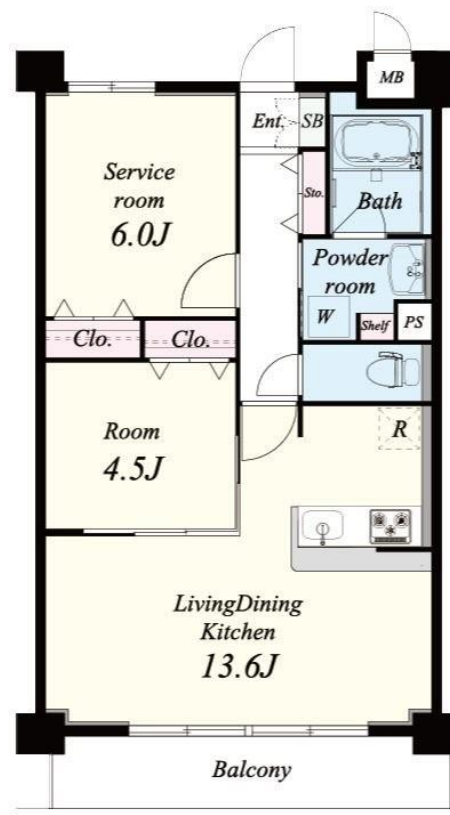
賃料	管理費等
125,000円	10,000円

オートロック, モニタ付オートロック, 当社管理物件, 防犯カメラ, 平置駐車場

【外観】



【間取り図】



間取り	1SLDK		
敷金	無	礼金	10万円
敷引/償却金	-	保証金	-
物件種別	マンション		
建物名・部屋番号	メゾンさわやか		
物件所在地	大阪府摂津市昭和園		
交通	東海道・山陽本線 千里丘駅 徒歩11分 阪急京都線 摂津市駅 徒歩10分		
間取詳細	LDK(13.6畳) 洋室(4.5畳) 洋室(6畳)		
構造・規模	鉄筋コンクリート 3階建 1階		
専有面積	54.53㎡	向き	東
築年月	2017年2月	契約期間	2年
損害保険	有	入居時期	即時
駐車場	空無 駐輪場 バイク置き場		
設備	24時間換気システム, 3口以上コンロ, B S, C A T V, T Vインターホン, エアコン, カウンターキッチン		
その他費用	[一時金] 室内除菌消臭費: 22,000円 鍵交換代: 22,000円 [備考] 退去時クリーニング費用: 66,000円(税込) 短期解約違約金有: 1年未満1ヶ月分要(礼金1ヶ月分UPで削除相談可) 駐車場: 空き有15,400円(税込) 自転車: 2台迄		
入居諸条件	ペット不可 事務所不可 楽器等の使用不可 二人可		
保証会社	必須 保証会社加入必須【クレディセゾン】初回保証料: 総賃料の50%、月額保証料: 総賃料の1%		
備考			

図面と現況が異なる場合は現況が優先となります。

間取りの「S」はサービスルーム(納戸)です。

情報更新日2026年5月27日

No.hphp0000398837

お問合せ先



大阪府知事(2)第58352号
大阪府宅地建物取引業協会

株式会社谷山企画 住むズ 四ツ橋堀江店

大阪府大阪市西区北堀江1丁目2-17四ツ橋川崎ビル6F-EAST

TEL:06-6531-3215

E-mail: support@sumu-zu-1.com

URL: http://www.sumu-zu.co.jp/



携帯サイトから物件詳細を閲覧できます!

取引態様	手数料負担の割合	貸主	0%	借主	100%
仲介先物	手数料配分の割合	元付	0%	客付	100%