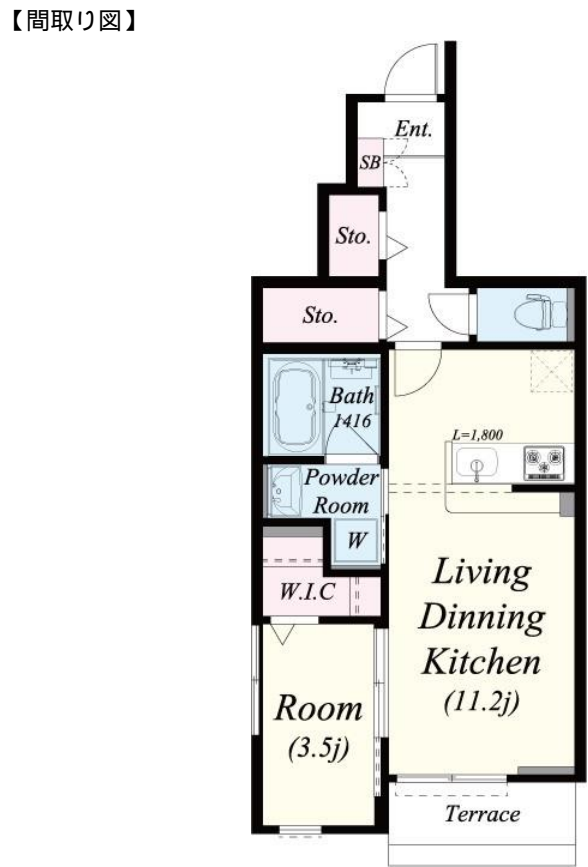


# FOR RENT

賃料	管理費等
83,000円	7,000円

ダブルロック 当社管理物件 2 x 4 工法 平坦地 防犯カメラ 平置駐車場



間取り	1LDK		
敷金	無	礼金	1ヶ月
敷引/償却金	-	保証金	-
物件種別	アパート		
建物名・部屋番号	メゾン大島		
物件所在地	大阪府豊中市大島町1丁目		
交通	阪急神戸線 神崎川駅 徒歩15分 JR東西線・学研都市線 加島駅 徒歩23分		
間取詳細	LDK(11.2畳) 洋室(3.5畳)		
構造・規模	木造 3階建 1階		
専有面積	40.12㎡	向き	南
築年月	2018年8月	契約期間	2年
損害保険	有 25,000円 24ヶ月	入居時期	相談
駐車場	有(敷地内) 13000円/月 ~ 駐輪場 バイク置き場		
設備	24時間換気システム 3口以上コンロ TVインターホン エアコン カウンターキッチン ガスコンロ設置		
その他費用	[一時金] 室内除菌消臭費: 16,500円 鍵交換代: 22,000円 [備考] 駐車場13,000円(税込) 退去時クリーニング費用44,000円(税込)		
入居諸条件	ペット不可 事務所不可 楽器等の使用不可 二人可		
保証会社	必須 クレディセゾン(初回総額50% 引落手数料総額1%)		
備考			

図面と現況が異なる場合は現況が優先となります。

間取りの「S」はサービスルーム(納戸)です。

情報更新日2026年4月5日

No.hphp0000398835



大阪府知事(2)第58352号  
大阪府宅地建物取引業協会  
**株式会社谷山企画 住むズ 四ツ橋堀江店**  
大阪府大阪市西区北堀江1丁目2-17四ツ橋川崎ビル6F-EAST  
TEL:06-6531-3215  
E-mail: support@sumu-zu-1.com  
URL: http://www.sumu-zu.co.jp/



携帯サイトから物件詳細を閲覧できます!

取引態様	手数料負担の割合	貸主	0%	借主	100%
仲介先物	手数料配分の割合	元付	0%	客付	100%