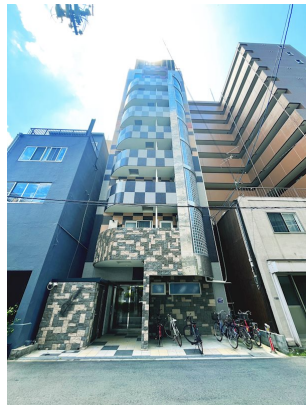


FOR RENT

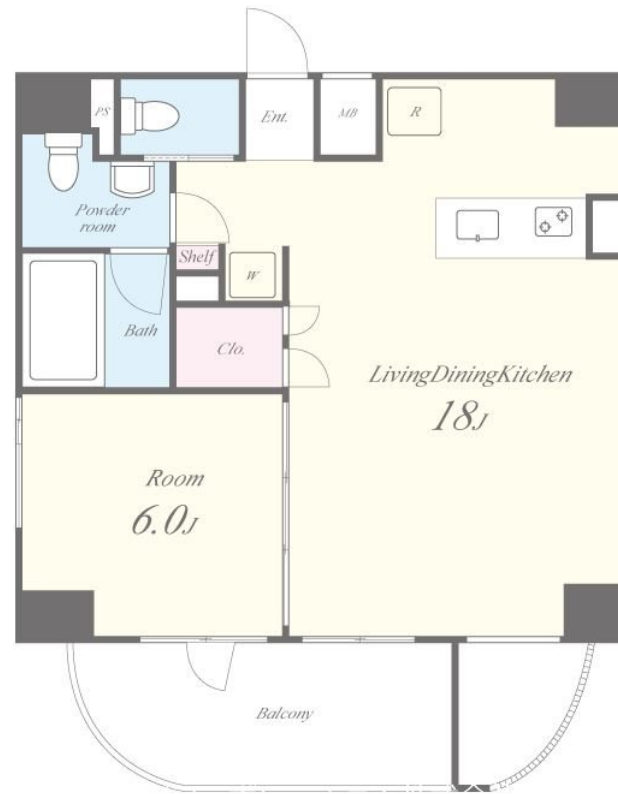
賃料	管理費等
128,000円	12,000円

1フロア1住戸,2F以上,オートロック,ダブルロック,ディンプルキー,角住戸,天井高2.7m以上,駅まで平坦,防犯カメラ,メールボックス

【外観】



【間取り図】



図面と現況が異なる場合は現況が優先となります。

間取りの「S」はサービスルーム(納戸)です。

間取り	1LDK		
敷金	無	礼金	1ヶ月
敷引/償却金	-	保証金	-
物件種別	マンション		
建物名・部屋番号	メゾニティ・クイーン阿波座		
物件所在地	大阪府大阪市西区立売堀4丁目		
交通	大阪メトロ中央線 阿波座駅 徒歩1分 大阪メトロ千日前線 阿波座駅 徒歩1分		
間取詳細			
構造・規模	鉄筋コンクリート 10階建 8階		
専有面積	52.47㎡	向き	北東
築年月	2021年6月	契約期間	2年
損害保険	有 26,500円 24ヶ月	入居時期	相談
駐車場	無 駐輪場		
設備	24時間換気システム, 2口コンロ, 3点給湯, TVインターホン, エアコン, エアコン2台, エアコン全室,		
その他費用	[一時金] 室内除菌消臭費: 16,500円 鍵交換代: 22,000円 [備考] 退去時クリーニング費用: 55,000円(税込)/短期違約金: 1年未満1ヶ月/駐輪場1住戸1台(無料)/法人契約は礼金1ヶ月分増額/【決済 日割り+翌月+翌々月分 預り必須】		
入居諸条件	ペット不可 事務所不可 楽器等の使用不可 二人可		
保証会社	必須 保証会社: クレディセゾン 初回保証料50%、更新手数料1%/毎月		
備考			

情報更新日2026年4月8日

No.hphp0000398816

お問合せ先



大阪府知事(2)第58352号
大阪府宅地建物取引業協会

株式会社谷山企画 住むズ 四ツ橋堀江店

大阪府大阪市西区北堀江1丁目2-17四ツ橋川崎ビル6F-EAST

TEL:06-6531-3215

E-mail: support@sumu-zu-1.com

URL: http://www.sumu-zu.co.jp/



携帯サイトから物件詳細を閲覧できます!

取引態様	手数料負担の割合	貸主	0%	借主	100%
仲介先物	手数料配分の割合	元付	0%	客付	100%