

FOR RENT

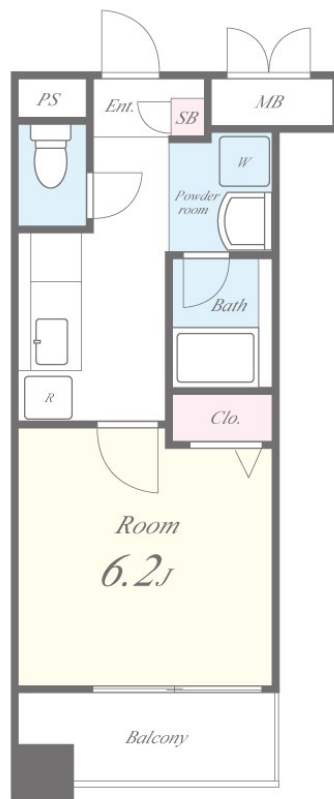
賃料	管理費等
68,000円	10,000円

2F以上,オートロック,ダブルロック,駅まで平坦,防犯カメラ,メールボックス,平置駐車場

【外観】



【間取り図】



間取り	1K		
敷金	無	礼金	1ヶ月
敷引/償却金	-	保証金	-
物件種別	マンション		
建物名・部屋番号	フォレストプラザ		
物件所在地	大阪府大阪市淀川区十三本町1丁目		
交通	阪急神戸線 十三駅 徒歩5分 東海道・山陽本線 塚本駅 徒歩15分		
間取詳細	洋室(6.2畳)		
構造・規模	鉄筋コンクリート 5階建 3階		
専有面積	24㎡	向き	南西
築年月	2004年3月30日	契約期間	2年
損害保険	有 22,000円 24ヶ月	入居時期	相談
駐車場	空無 駐輪場		
設備	B S, C A T V, T Vインターホン, エアコン, ガスコンロ設置可, ガス給湯, クローゼット, シャワー付洗面		
その他費用	[一時金] 鍵交換代: 22,000円 室内除菌消臭費用: 11,000円 [月次費用] 自治会費: 100円 [備考] 保証会社: クレディセゾン初回保証料50%・月額更新手数料総額1% 退去時クリーニング費用(税込): (1K) 38500円 短期解約違約金: 1年未満賃料1月分		
入居諸条件	ペット不可 事務所不可 楽器等の使用不可 学生可		
保証会社	必須 クレディセゾン初回保証料: 賃料総額50%・毎月更新手数料賃料総額1%		
備考			

図面と現況が異なる場合は現況が優先となります。

間取りの「S」はサービスルーム(納戸)です。

情報更新日2026年3月22日

No.hphp0000398773

お問合せ先



大阪府知事(2)第58352号
大阪府宅地建物取引業協会

株式会社谷山企画 住むズ 四ツ橋堀江店

大阪府大阪市西区北堀江1丁目2-17四ツ橋川崎ビル6F-EAST

TEL:06-6531-3215

E-mail: support@sumu-zu-1.com

URL: http://www.sumu-zu.co.jp/



携帯サイトから物件詳細を閲覧できます!

取引態様	手数料負担の割合	貸主	0%	借主	100%
仲介先物	手数料配分の割合	元付	0%	客付	100%