

FOR RENT

賃料	管理費等
119,000円	7,000円

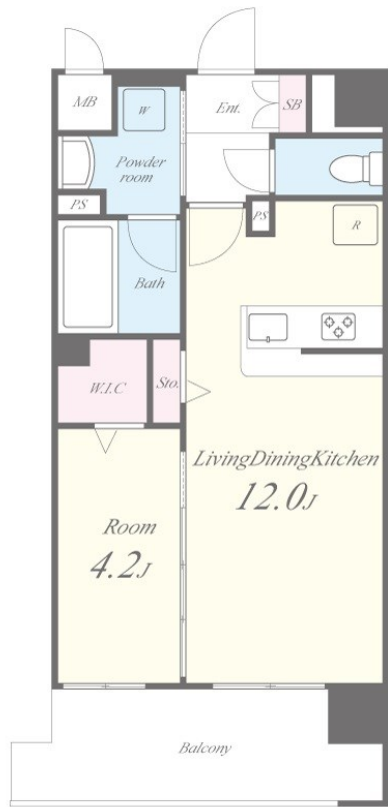
インターネット無料！！Wi-Fi標準設置、全戸アウ

2F以上アウトポール工法 オートロック ダブルロック ディンプルキー モニタ付オートロック 角住戸 振り分け 当社管理物件 防犯カメラ メールボックス 平置駐車場

【外観】



【間取り図】



図面と現況が異なる場合は現況が優先となります。

間取りの「S」はサービスルーム(納戸)です。

間取り	1LDK		
敷金	5万円	礼金	2ヶ月
敷引/償却金	-	保証金	-
物件種別	マンション		
建物名・部屋番号	グレースリバー中之島		
物件所在地	大阪府大阪市西区川口2丁目		
交通	大阪メトロ千日前線 阿波座駅 徒歩10分 大阪メトロ中央線 阿波座駅 徒歩10分		
間取詳細	洋室(4.2畳) LDK(12畳)		
構造・規模	鉄筋コンクリート 10階建 8階		
専有面積	40.01㎡	向き	北西
築年月	2019年9月	契約期間	2年
損害保険	有 25,000円 24ヶ月	入居時期	相談
駐車場	有(敷地内) 33000円/月 ~ 駐輪場 バイク置き場		
設備	24時間換気システム 3口以上コンロ 3点給湯 B S C S T V インターホン インターホン ウォーク		
その他費用	[一時金] 室内除菌消臭費:16,500円 鍵交換代:22,000円 [月次費用] 町会費:100円 駐輪場代:100円 [備考] 新鍵交換代:22,000円(税込)/自治会費:100円/退去時クリーニング費:49,500円(税込)/短期解約違約金:1年未満の解約で賃料1ヵ月/駐輪場1台100円(区画指定不可) リフォームアップ		
入居諸条件	ペット不可 事務所不可 楽器等の使用不可 二人可		
保証会社	必須 クレディセゾン:初回保証料総賃料の50%、月次保証料総賃料の1%		
備考			

情報更新日2026年4月2日

No.hphp0000398721



大阪府知事(2)第58352号
大阪府宅地建物取引業協会

株式会社谷山企画 住むズ 四ツ橋堀江店

大阪府大阪市西区北堀江1丁目2-17四ツ橋川崎ビル6F-EAST
TEL:06-6531-3215
E-mail: support@sumu-zu-1.com
URL: http://www.sumu-zu.co.jp/



携帯サイトから物件詳細を閲覧できます！

取引態様	手数料負担の割合	貸主	0%	借主	100%
仲介先物	手数料配分の割合	元付	0%	客付	100%