

FOR RENT

賃料	管理費等
62,500円	12,500円

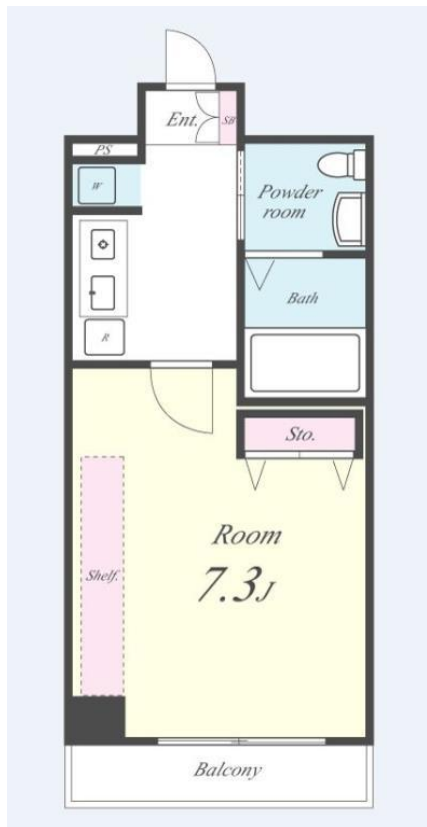
阪神福島駅・JR新福島駅徒歩3分の3沿線使用可能

2F以上,オートロック,当社管理物件,駅まで平坦,防犯カメラ,管理室,メールボックス

【外観】



【間取り図】



図面と現況が異なる場合は現況が優先となります。

間取りの「S」はサービスルーム(納戸)です。

間取り	1K		
敷金	無	礼金	1ヶ月
敷引/償却金	-	保証金	-
物件種別	マンション		
建物名・部屋番号	セイワパレス堂島シティ		
物件所在地	大阪府大阪市福島区福島2丁目		
交通	JR東西線・学研都市線 新福島駅 徒歩3分 阪神本線 福島(阪神)駅 徒歩3分		
間取詳細			
構造・規模	鉄筋コンクリート 10階建 8階		
専有面積	22.4㎡	向き	東
築年月	2000年3月	契約期間	2年
損害保険	有 22,000円 24ヶ月	入居時期	相談
駐車場	有(敷地内) 33000円/月 ~ 駐輪場 バイク置き場		
設備	B S, C A T V, I H キッチンヒーター, T V インターホン, インターホン, エアコン, オートライト, クロ		
その他費用	[一時金] 室内除菌消臭費: 11,000円 鍵交換代: 22,000円 [月次費用] 上・下水道代: 2,030円 [備考] 鍵交換費用: 22,000円(税込) 除菌消臭代: 11,000円(税込) 退去時クリーニング費用: 38,500円(税込) 更新料: 旧賃料1.0か月 短期違約金2年未満1ヶ月1年未満1ヶ月		
入居諸条件	ペット不可 事務所不可 楽器等の使用不可 学生可		
保証会社	必須 クレディセゾン 初回保証料賃料: 賃料総額50%・毎月更新手数料賃料総額1%		
備考			

情報更新日2026年4月2日

No.hphp0000398709



大阪府知事(2)第58352号
大阪府宅地建物取引業協会
株式会社谷山企画 住むズ 四ツ橋堀江店
大阪府大阪市西区北堀江1丁目2-17四ツ橋川崎ビル6F-EAST
TEL:06-6531-3215
E-mail: support@sumu-zu-1.com
URL: http://www.sumu-zu.co.jp/



携帯サイトから物件詳細を閲覧できます!

取引態様	手数料負担の割合	貸主	0%	借主	100%
仲介先物	手数料配分の割合	元付	0%	客付	100%