

FOR RENT

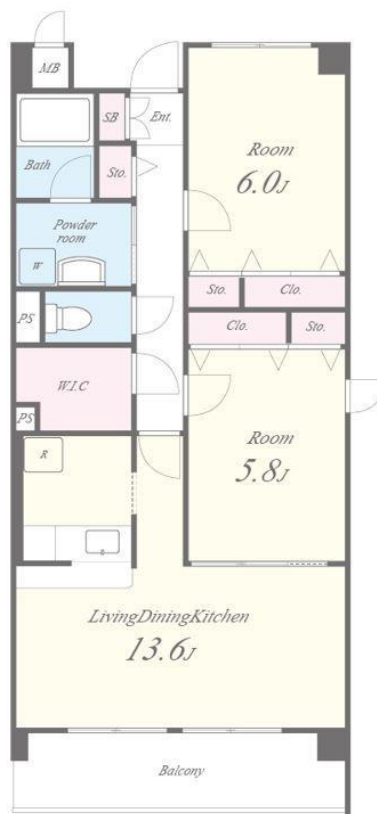
賃料	管理費等
127,500円	7,500円

高台に立地 オートロック モニタ付オートロック

【外観】



【間取り図】



図面と現況が異なる場合は現況が優先となります。

間取りの「S」はサービスルーム(納戸)です。

間取り	2LDK		
敷金	無	礼金	30万円
敷引/償却金	-	保証金	-
物件種別	マンション		
建物名・部屋番号	エヴァン千里山		
物件所在地	大阪府吹田市千里山松が丘		
交通	阪急千里線 千里山駅 徒歩8分 阪急千里線 関大前駅 徒歩18分		
間取詳細	LDK(13.6畳) 洋室(6畳) 洋室(5.8畳)		
構造・規模	鉄筋コンクリート 3階建 2階		
専有面積	61.28㎡	向き	東
築年月	2007年2月	契約期間	2年
損害保険	有 26,000円 24ヶ月	入居時期	相談
駐車場	要問い合わせ		
設備	カウンターキッチン ガスコンロ設置可 パス・トイレ別 高温差湯式 洗面台 洗面所独立 B S C A T V		
その他費用	[一時金] 室内除菌消臭費: 22,000円 鍵交換代: 22,000円 [備考] 駐車場: 14,300円 バイク: 相談 退去時クリーニング費用: 55,000円 短期違約金: 1年未満賃料 1 か月分		
入居諸条件	ペット不可 事務所不可 楽器等の使用不可 二人可		
保証会社	必須 【クレディセゾン】 初回保証料: 総賃料の50%、月額保証料: 総賃料の1%		
備考			

情報更新日2026年4月5日

No.hphp0000398648

お問合せ先



大阪府知事(2)第58352号
大阪府宅地建物取引業協会

株式会社谷山企画 住むズ 四ツ橋堀江店

大阪府大阪市西区北堀江1丁目2-17四ツ橋川崎ビル6F-EAST

TEL:06-6531-3215

E-mail: support@sumu-zu.com

URL: http://www.sumu-zu.co.jp/



携帯サイトから物件詳細を閲覧できます!

取引態様	手数料負担の割合	貸主	0%	借主	100%
仲介先物	手数料配分の割合	元付	0%	客付	100%