

FOR RENT

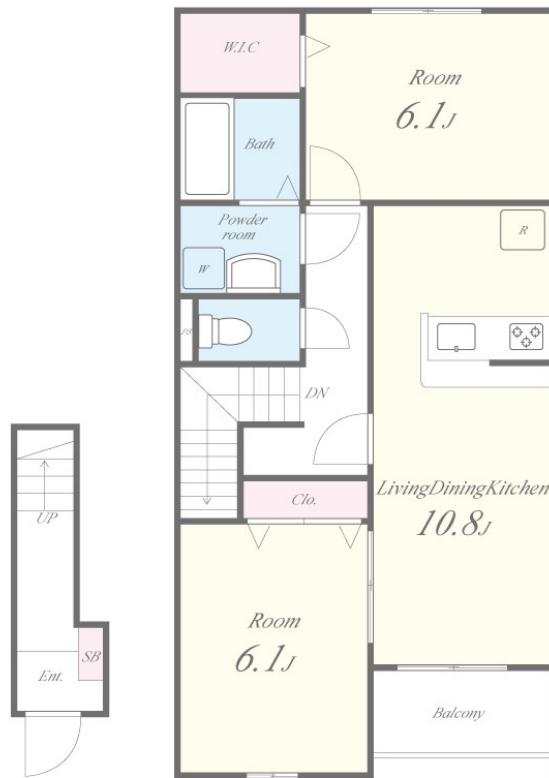
賃料	管理費等
70,000円	5,000円

小型犬1匹飼育ができます。間取りは人気の1LDKで対面キッチンです！新婚さんにもオススメの間取りとなっております。収納は大容量のウォークインクローゼットを採用！駐車場も広々。2台契約も可能です！

【外観】



【間取り図】



図面と現況が異なる場合は現況が優先となります。

間取りの「S」はサービスルーム(納戸)です。

間取り	2LDK		
敷金	無	礼金	無
敷引/償却金	-	保証金	-
物件種別	アパート		
建物名・部屋番号	アルル 番館		
物件所在地	大阪府岸和田市吉井町4丁目		
交通	南海本線 忠岡駅 徒歩13分 南海本線 春木駅 徒歩17分		
間取詳細	LDK(10.8畳) 洋室(6.1畳) 洋室(6.1畳)		
構造・規模	木造 2階建 2階		
専有面積	58.62㎡	向き	南東
築年月	2010年4月	契約期間	2年
損害保険	有 26,500円 24ヶ月	入居時期	相談
駐車場	有(敷地内) 9900円/月 駐輪場 バイク置き場		
設備	3点給湯 B S T Vインターホン ウォークインクローゼット ガス給湯 システムキッチン シャワー シ		
その他費用	[一時金] 室内除菌消臭費: 22,000円 鍵交換代: 22,000円 [月次費用] 町会費: 700円 [備考] 退去時クリーニング費用66,000円(税込)/退去時支払 短期違約金: 1年未満賃料2ヶ月/2年未満1年以上1ヶ月		
入居諸条件	ペット相談 事務所不可 楽器等の使用不可 学生可		
保証会社	必須 エゴス/初回50%・月額=総額1% 外国籍: セゾン/初回50% 月額=総額1%+2,200円(税込)		
備考			

情報更新日2026年4月8日

No.hphp0000398647

お問合せ先



大阪府知事(2)第58352号
大阪府宅地建物取引業協会

株式会社谷山企画 住むズ 四ツ橋堀江店

大阪府大阪市西区北堀江1丁目2-17四ツ橋川崎ビル6F-EAST

TEL:06-6531-3215

E-mail: support@sumu-zu-1.com

URL: http://www.sumu-zu.co.jp/



携帯サイトから物件詳細を閲覧できます！

取引態様	手数料負担の割合	貸主	0%	借主	100%
仲介先物	手数料配分の割合	元付	0%	客付	100%