

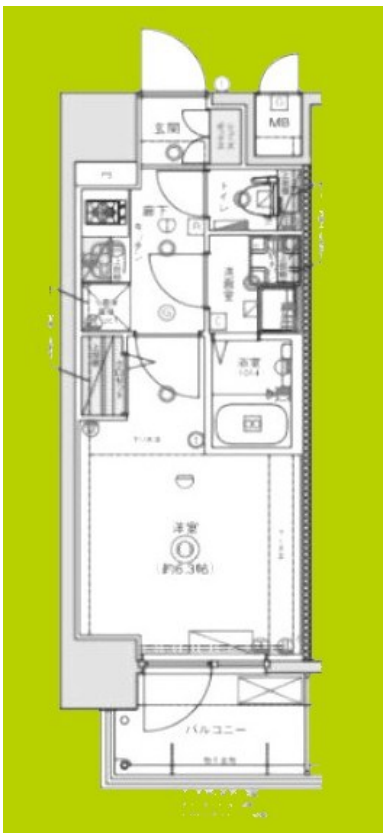
| | |
|---------|---------|
| 賃料 | 管理費等 |
| 58,530円 | 10,000円 |

オートロック 陽当たり良好 眺望良好 通風良好

【外観】



【間取り図】



図面と現況が異なる場合は現況が優先となります。

間取りの「S」はサービスルーム(納戸)です。

| | | | |
|----------|---|------|-----------|
| 間取り | 1K | | |
| 敷金 | 無 | 礼金 | 無 |
| 敷引/償却金 | 無 無 | 保証金 | 無 |
| 物件種別 | マンション | | |
| 建物名・部屋番号 | CREST TAPP 庄内 | | |
| 物件所在地 | 大阪府豊中市日出町1丁目 | | |
| 交通 | 阪急宝塚線 庄内(大阪)駅 徒歩7分 | | |
| 間取詳細 | | | |
| 構造・規模 | 鉄筋コンクリート 10階建 3階 | | |
| 専有面積 | 22.2㎡ | 向き | |
| 築年月 | 2026年5月 | 契約期間 | 2年 |
| 損害保険 | 有 17,000円 24ヶ月 | 入居時期 | 2026年6月1日 |
| 駐車場 | | | |
| 設備 | エレベーター 24時間ゴミ出し可 敷地内ゴミ置き場 宅配BOX ガスコンロ 設置済 2口コンロ | | |
| その他費用 | [一時金] 事務手数料: 11,000円 [月次費用] 24時間駆け付けサービス: 990円 | | |
| 入居諸条件 | ペット相談 事務所相談 楽器等の使用不可 学生可 | | |
| 保証会社 | 必須 エルズ 初回保証料: 総賃料の30% | | |
| 備考 | | | |

情報更新日2026年3月27日

No.hphp0000397920



大阪府知事(2)第58352号
大阪府宅地建物取引業協会

株式会社谷山企画 住むズ 四ツ橋堀江店

大阪府大阪市西区北堀江1丁目2-17四ツ橋川崎ビル6F-EAST
TEL:06-6531-3215
E-mail: support@sumu-zu-1.com
URL: http://www.sumu-zu.co.jp/



携帯サイトから物件詳細を閲覧できます!

| | | | |
|----------|----------|----|----|
| 取引態様 | 手数料負担の割合 | 貸主 | 借主 |
| 仲介元付(一般) | 手数料配分の割合 | 元付 | 客付 |