

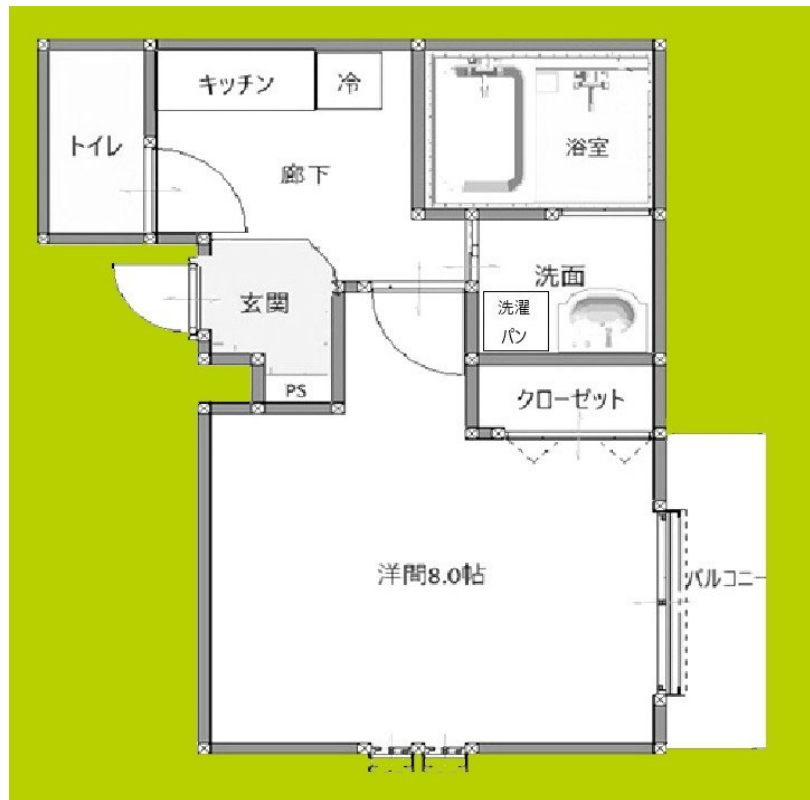
賃料	管理費等
61,000円	5,500円

防犯カメラ 陽当たり良好 眺望良好 通風良好

【外観】



【間取り図】



間取り	1K		
敷金	無	礼金	7万円
敷引/償却金	無 無	保証金	無
物件種別	アパート		
建物名・部屋番号	メゾンドリラ		
物件所在地	大阪府大阪市旭区中宮 1 丁目		
交通	大阪メトロ谷町線 千林大宮駅 徒歩10分 京阪本線 森小路駅 徒歩14分		
間取詳細			
構造・規模	木造 3階建 3階		
専有面積	27.19㎡	向き	
築年月	2026年5月	契約期間	2年
損害保険	有 15,000円 24ヶ月	入居時期	2026年5月下旬
駐車場	駐輪場		
設備	24時間ゴミ出し可 敷地内ゴミ置き場 宅配BOX 2口コンロ IHキッチン グヒーター バス・トイレ別		
その他費用	[一時金] 室内清掃費用：33,000円 [月次費用] 緊急サポート：990円		
入居諸条件	ペット不可 事務所相談 楽器等の使用不可 学生可		
保証会社	必須 K-net 初回保証料：総賃料の50%		
備考			

図面と現況が異なる場合は現況が優先となります。

間取りの「S」はサービスルーム(納戸)です。

情報更新日2026年3月30日

No.hphp0000397157



大阪府知事(2)第58352号
大阪府宅地建物取引業協会

株式会社谷山企画 住むズ 四ツ橋堀江店

大阪府大阪市西区北堀江 1 丁目2-17四ツ橋川崎ビル6F-EAST
TEL:06-6531-3215
E-mail: support@sumu-zu-1.com
URL: http://www.sumu-zu.co.jp/



携帯サイトから物件詳細を閲覧できます！

取引態様	手数料負担の割合	貸主	借主
仲介元付(一般)	手数料配分の割合	元付	客付