

FOR RENT

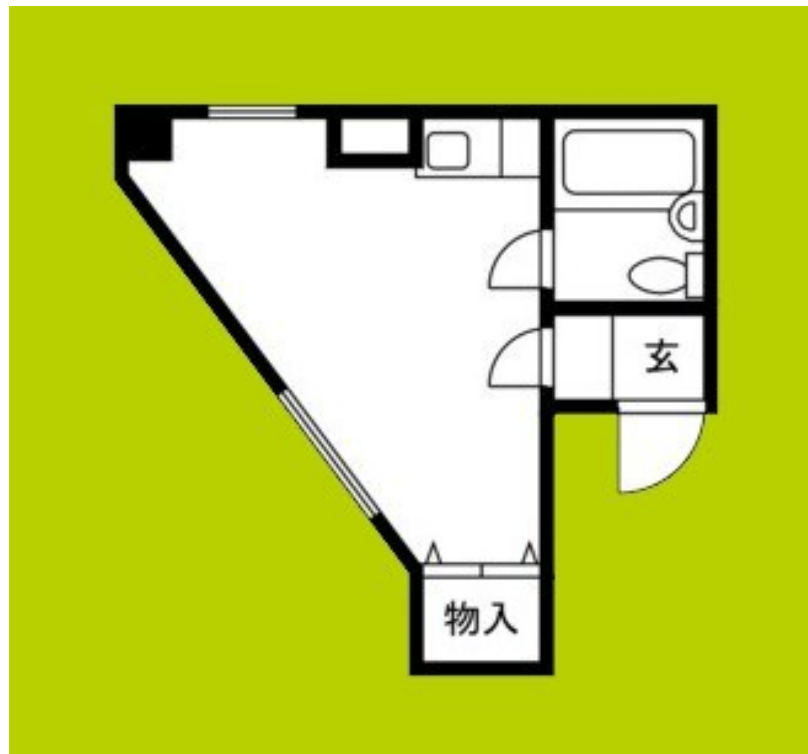
賃料	管理費等
22,000円	6,000円

オートロック 陽当たり良好 眺望良好 通風良好

【外観】



【間取り図】



間取り	1R		
敷金	無	礼金	1ヶ月
敷引/償却金	無 無	保証金	無
物件種別	マンション		
建物名・部屋番号	大宝 野江ロイヤルハイツ		
物件所在地	大阪府大阪市城東区野江3丁目		
交通	大阪メトロ谷町線 野江内代駅 徒歩7分 おおさか東線 JR野江駅 徒歩8分		
間取詳細			
構造・規模	鉄骨 5階建 2階		
専有面積	15㎡	向き	南
築年月	1985年4月	契約期間	1年
損害保険	有 16,000円 24ヶ月	入居時期	即時
駐車場	駐輪場		
設備	24時間ゴミ出し可 敷地内ゴミ置き場 コインランドリー ガスコンロ設置可 バス有 シャワー トイレ有		
その他費用	[一時金] ハウスクリーニング代: 19,800円 [月次費用] 水道代: 2,625円		
入居諸条件	ペット相談 事務所相談 楽器等の使用不可 学生可		
保証会社	必須 (全保連) 初回保証料: 総賃料の50% (最低保証料: 15000円)		
備考			

図面と現況が異なる場合は現況が優先となります。

間取りの「S」はサービスルーム(納戸)です。

情報更新日2026年4月17日

No.hphp0000396861

お問合せ先



大阪府知事(2)第58352号
大阪府宅地建物取引業協会

株式会社谷山企画 住むズ 四ツ橋堀江店

大阪府大阪市西区北堀江1丁目2-17四ツ橋川崎ビル6F-EAST
TEL:06-6531-3215
E-mail: support@sumu-zu-1.com
URL: http://www.sumu-zu.co.jp/



携帯サイトから物件詳細を閲覧できます!

取引態様	手数料負担の割合	貸主	借主
仲介元付(一般)	手数料配分の割合	元付	客付