

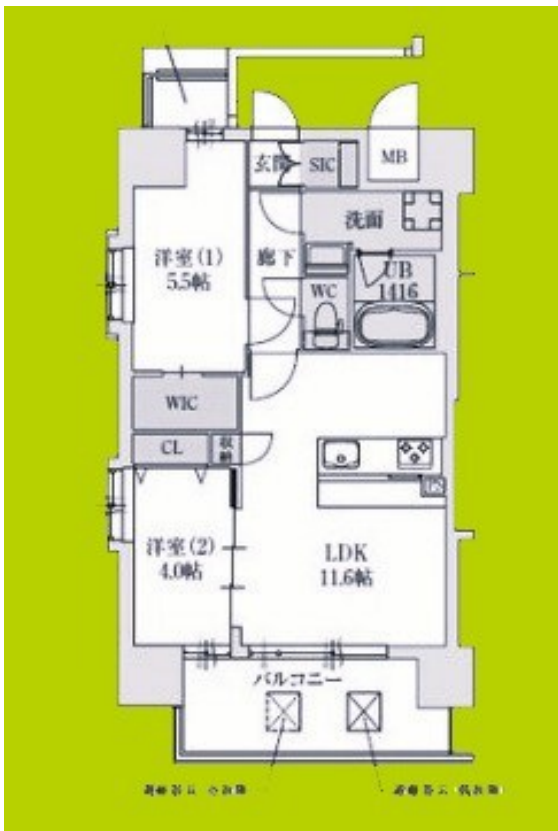
賃料	管理費等
163,000円	15,500円

防犯カメラ オートロック 陽当たり良好 眺望良好 通風良好

【外観】



【間取り図】



図面と現況が異なる場合は現況が優先となります。

間取りの「S」はサービスルーム(納戸)です。

間取り	2LDK		
敷金	無	礼金	無
敷引/償却金	無 無	保証金	無
物件種別	マンション		
建物名・部屋番号	スブランドィッドあびこ駅前DUE		
物件所在地	大阪府大阪市住吉区苅田9丁目		
交通	大阪メトロ御堂筋線 あびこ駅 徒歩3分 阪和線 我孫子町駅 徒歩14分		
間取詳細			
構造・規模	鉄筋コンクリート 15階建 3階		
専有面積	50.85㎡	向き	
築年月	2026年8月	契約期間	2年
損害保険	有 20,000円 24ヶ月	入居時期	2026年8月下旬
駐車場	駐輪場 バイク置き場		
設備	エレベーター エレベーター2基 24時間ゴミ出し可 敷地内ゴミ置き場 宅配BOX ガスコンロ設置済		
その他費用	[一時金] アクト安心ライフ:16,500円 鍵交換代:11,000円		
入居諸条件	ペット相談 事務所相談 楽器等の使用不可 学生可		
保証会社	必須 信和CM保証 初回保証料:総賃料の60%		
備考			

情報更新日2026年6月7日

No.hphp0000395523



大阪府知事(2)第58352号
大阪府宅地建物取引業協会

株式会社谷山企画 住むズ 四ツ橋堀江店

大阪府大阪市西区北堀江1丁目2-17四ツ橋川崎ビル6F-EAST
TEL:06-6531-3215
E-mail: support@sumu-zu-1.com
URL: http://www.sumu-zu.co.jp/



携帯サイトから物件詳細を閲覧できます!

取引態様	手数料負担の割合	貸主	借主
仲介元付(一般)	手数料配分の割合	元付	客付