

# FOR RENT

賃料	管理費等
53,500円	3,200円

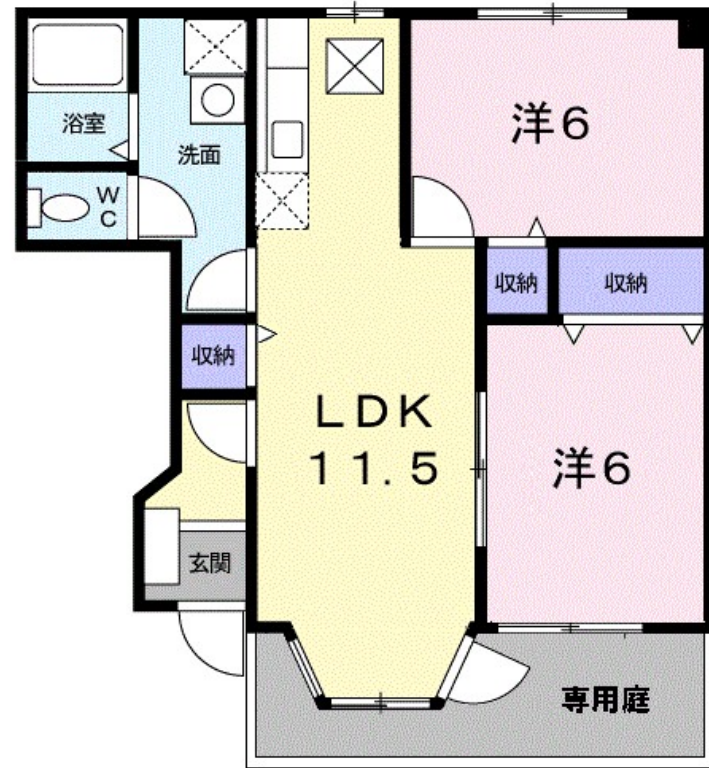
## 近鉄長野線 喜志（大阪）駅まで徒歩34分の物件で

防犯カメラ 角住戸

【外観】



【間取り図】



間取り	2LDK		
敷金	無	礼金	無
敷引/償却金	-	保証金	-
物件種別	アパート		
建物名・部屋番号	ドゥー ジャン		
物件所在地	大阪府南河内郡河南町一須賀		
交通	近鉄長野線 喜志（大阪）駅 徒歩34分 近鉄長野線 富田林駅 徒歩41分		
間取詳細	洋室(6畳) 洋室(6畳) LDK(11.5畳)		
構造・規模	鉄骨 2階建 1階		
専有面積	53.51㎡	向き	南
築年月	2004年6月	契約期間	2年
損害保険	有	入居時期	即時
駐車場	有(敷地内) 6600円/月 ~ 駐輪場		
設備	バス・トイレ別 追い焚き風呂 シャワー 洗面所独立 シャワー付洗面台 エアコン B S		
その他費用	[一時金] クリーニング費用：70,000円 [月次費用] 町内会費：167円		
入居諸条件	二人可		
保証会社	必須 ハウスリース株式会社：契約時保証委託料：2.2万/月額保証委託料：賃料総額の2.2%又は5.5%		
備考			

図面と現況が異なる場合は現況が優先となります。

間取りの「S」はサービスルーム(納戸)です。

情報更新日2026年4月17日

No.hphp0000393757



大阪府知事(2)第58352号  
大阪府宅地建物取引業協会

### 株式会社谷山企画 住むズ 四ツ橋堀江店

大阪府大阪市西区北堀江1丁目2-17四ツ橋川崎ビル6F-EAST  
TEL:06-6531-3215  
E-mail: support@sumu-zu-1.com  
URL: http://www.sumu-zu.co.jp/



携帯サイトから物件詳細を閲覧できます！

取引態様	手数料負担の割合	貸主	0%	借主	100%
仲介先物	手数料配分の割合	元付	0%	客付	100%