

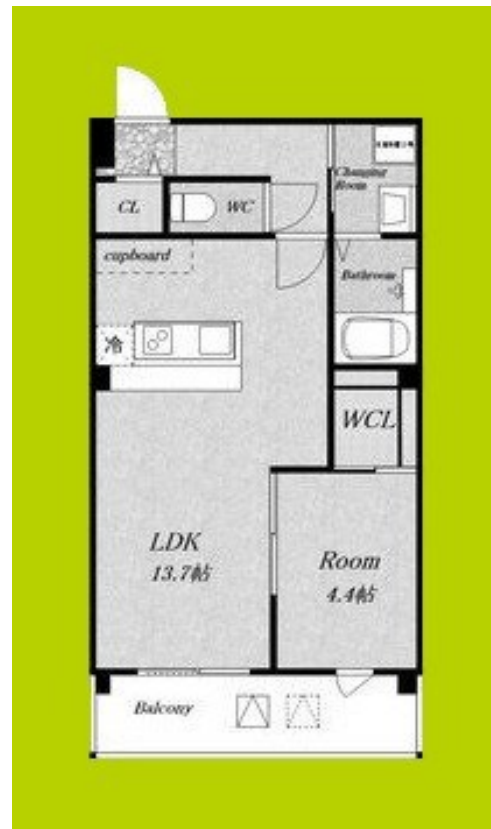
賃料	管理費等
135,000円	10,000円

防犯カメラ オートロック モニタ付オートロック 陽当たり良好 眺望良好 通風良好

【外観】



【間取り図】



間取り	1LDK		
敷金	無	礼金	無
敷引/償却金	無 無	保証金	無
物件種別	マンション		
建物名・部屋番号	サンティエ福島吉野		
物件所在地	大阪府大阪市福島区吉野5丁目		
交通	大阪環状線 野田(大阪・JR)駅 徒歩9分 大阪メトロ千日前線 玉川(大阪)駅 徒歩10分		
間取詳細			
構造・規模	鉄骨 10階建 5階		
専有面積	45.39㎡	向き	
築年月	2026年4月	契約期間	2年
損害保険	有 13,500円 12ヶ月	入居時期	即時
駐車場	駐輪場		
設備	エレベーター 24時間ゴミ出し可 敷地内ゴミ置き場 宅配BOX IHキッチン グヒーター		
その他費用	[一時金] トラブルサポート24: 16,500円 あっとくらぶ: 11,000円 [月次費用] 町内会費: 200円 水道代: 3,300円		
入居諸条件	ペット不可 事務所相談 楽器等の使用不可 学生可		
保証会社	必須 ライフあんしんプラス 初回保証料: 総賃料の40%		
備考			

図面と現況が異なる場合は現況が優先となります。

間取りの「S」はサービスルーム(納戸)です。

情報更新日2026年5月21日

No.hphp0000391302



大阪府知事(2)第58352号
大阪府宅地建物取引業協会

株式会社谷山企画 住むズ 四ツ橋堀江店

大阪府大阪市西区北堀江1丁目2-17四ツ橋川崎ビル6F-EAST
TEL:06-6531-3215
E-mail: support@sumu-zu-1.com
URL: http://www.sumu-zu.co.jp/



携帯サイトから物件詳細を閲覧できます!

取引態様	手数料負担の割合	貸主	借主
仲介元付(一般)	手数料配分の割合	元付	客付