

FOR RENT

| | |
|---------|--------|
| 賃料 | 管理費等 |
| 98,000円 | 5,000円 |

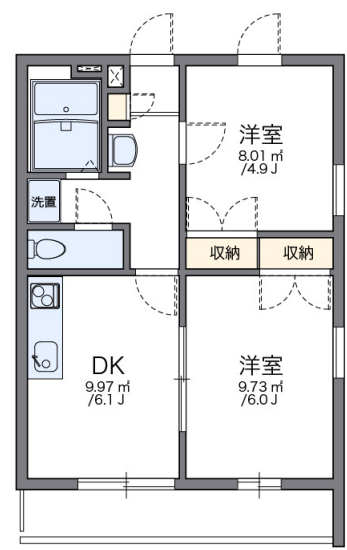
便利な温水洗浄便座が設置されています 素敵な

2F以上

【外観】



【間取り図】



| | | | |
|----------|---|------|-----|
| 間取り | 2DK | | |
| 敷金 | 無 | 礼金 | 1ヶ月 |
| 敷引/償却金 | - | 保証金 | - |
| 物件種別 | マンション | | |
| 建物名・部屋番号 | レオパレスKOBATA | | |
| 物件所在地 | 兵庫県尼崎市栗山町2丁目 | | |
| 交通 | 東海道・山陽本線 立花駅 徒歩17分 阪急神戸線 塚口(阪急)駅 徒歩21分 | | |
| 間取詳細 | | | |
| 構造・規模 | 鉄骨 3階建 3階 | | |
| 専有面積 | 39.74㎡ | 向き | |
| 築年月 | 1998年2月 | 契約期間 | 2年 |
| 損害保険 | 有 26,680円 24ヶ月 | 入居時期 | 即時 |
| 駐車場 | 有(敷地内) 18700円/月 ~ 1台駐車可 | | |
| 設備 | 電気コンロ バス・トイレ別 温水洗浄便座 洗面所独立 家電付 家具付 TV インターホン 給湯 | | |
| その他費用 | [一時金] 室内清掃費用: 52,800円 | | |
| 入居諸条件 | | | |
| 保証会社 | 必須 保証会社の利用: 利用料の100% ~ 120% | | |
| 備考 | | | |

図面と現況が異なる場合は現況が優先となります。

間取りの「S」はサービスルーム(納戸)です。

情報更新日2026年5月17日

No.hphp0000391068



大阪府知事(2)第58352号
大阪府宅地建物取引業協会

株式会社谷山企画 住むズ 四ツ橋堀江店

大阪府大阪市西区北堀江1丁目2-17四ツ橋川崎ビル6F-EAST
TEL:06-6531-3215
E-mail: support@sumu-zu-1.com
URL: http://www.sumu-zu.co.jp/



携帯サイトから物件詳細を閲覧できます!

| | | | | | |
|------|----------|----|------|----|------|
| 取引態様 | 手数料負担の割合 | 貸主 | 100% | 借主 | 0% |
| 仲介先物 | 手数料配分の割合 | 元付 | 0% | 客付 | 100% |