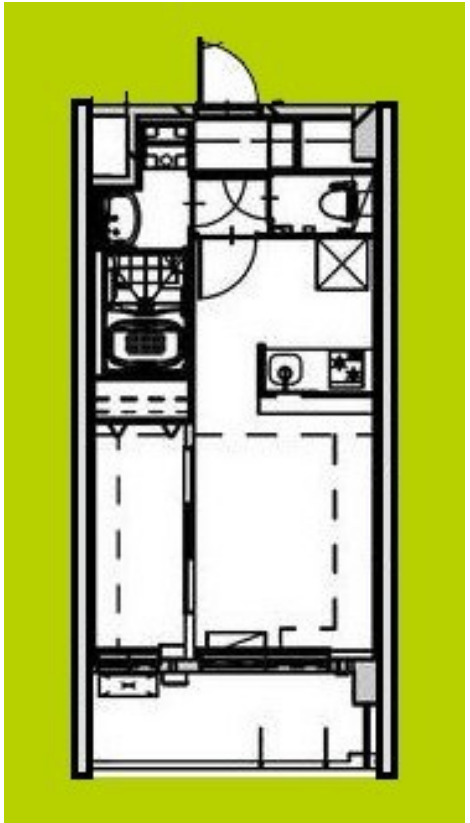


|         |         |
|---------|---------|
| 賃料      | 管理費等    |
| 94,000円 | 15,000円 |

防犯カメラ オートロック モニタ付オートロック 陽当たり良好 眺望良好 通風良好

【外観】

【間取り図】



図面と現況が異なる場合は現況が優先となります。

間取りの「S」はサービスルーム(納戸)です。

|          |                                                    |      |    |
|----------|----------------------------------------------------|------|----|
| 間取り      | 1LDK                                               |      |    |
| 敷金       | 無                                                  | 礼金   | 無  |
| 敷引/償却金   | 無<br>無                                             | 保証金  | 無  |
| 物件種別     | マンション                                              |      |    |
| 建物名・部屋番号 | Alivis Shimo-Shinjo SoL TERRACE                    |      |    |
| 物件所在地    | 大阪府吹田市西御旅町                                         |      |    |
| 交通       | 阪急千里線 下新庄駅 徒歩4分<br>おおさか東線 JR淡路駅 徒歩12分              |      |    |
| 間取詳細     |                                                    |      |    |
| 構造・規模    | 鉄筋コンクリート 6階建 2階                                    |      |    |
| 専有面積     | 30.6㎡                                              | 向き   |    |
| 築年月      | 2026年2月                                            | 契約期間 | 2年 |
| 損害保険     | 有 18,000円 24ヶ月                                     | 入居時期 | 即時 |
| 駐車場      | 駐輪場 バイク置き場                                         |      |    |
| 設備       | エレベーター 24時間ゴミ出し可 敷地内ゴミ置き場 宅配BOX ガスコンロ<br>設置済 2口コンロ |      |    |
| その他費用    |                                                    |      |    |
| 入居諸条件    | ペット相談 事務所不可 楽器等の使用不可 学生可                           |      |    |
| 保証会社     | 必須 エボス 初回保証料：総賃料の30%                               |      |    |
| 備考       |                                                    |      |    |

情報更新日2026年4月17日

No.hphp0000389935



大阪府知事(2)第58352号  
大阪府宅地建物取引業協会

株式会社谷山企画 住むズ 四ツ橋堀江店

大阪府大阪市西区北堀江1丁目2-17四ツ橋川崎ビル6F-EAST  
TEL:06-6531-3215  
E-mail: support@sumu-zu-1.com  
URL: http://www.sumu-zu.co.jp/



携帯サイトから物件詳細を閲覧できます!

|          |          |    |    |
|----------|----------|----|----|
| 取引態様     | 手数料負担の割合 | 貸主 | 借主 |
| 仲介元付(一般) | 手数料配分の割合 | 元付 | 客付 |