

FOR RENT

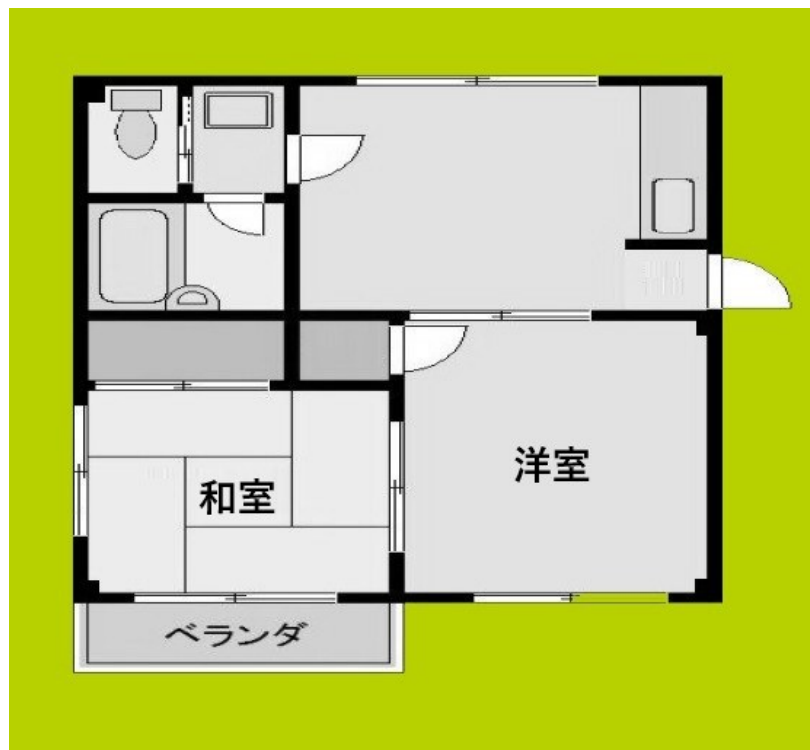
賃料	管理費等
55,000円	5,000円

陽当たり良好 眺望良好 通風良好

【外観】



【間取り図】



間取り	2DK		
敷金	無	礼金	10万円
敷引/償却金	無 無	保証金	無
物件種別	マンション		
建物名・部屋番号	グランジュール高橋		
物件所在地	大阪府大阪市西淀川区千舟3丁目		
交通	JR東西線・学研都市線 御幣島駅 徒歩10分 阪神本線 千船駅 徒歩11分		
間取詳細			
構造・規模	鉄骨3階建3階		
専有面積	31㎡	向き	
築年月	1987年1月	契約期間	2年
損害保険	有 20,000円 24ヶ月	入居時期	即時
駐車場	駐輪場		
設備	24時間ゴミ出し可 敷地内ゴミ置き場 ガスコンロ設置可 バス・トイレ別 バス有 脱衣所 シャワー		
その他費用	[一時金] 防虫・消毒費:19,250円 鍵交換代:16,500円		
入居諸条件	ペット相談 事務所相談 楽器等の使用不可 学生可		
保証会社	必須(日本セーフティー) 初回保証料:総賃料の50%		
備考			

図面と現況が異なる場合は現況が優先となります。

間取りの「S」はサービスルーム(納戸)です。

情報更新日2026年4月7日

No.hphp0000389305

お問合せ先



大阪府知事(2)第58352号
大阪府宅地建物取引業協会

株式会社谷山企画 住むズ 四ツ橋堀江店

大阪府大阪市西区北堀江1丁目2-17四ツ橋川崎ビル6F-EAST

TEL:06-6531-3215

E-mail: support@sumu-zu-1.com

URL: http://www.sumu-zu.co.jp/



携帯サイトから物件詳細を閲覧できます!

取引態様	手数料負担の割合	貸主	借主
仲介元付(一般)	手数料配分の割合	元付	客付