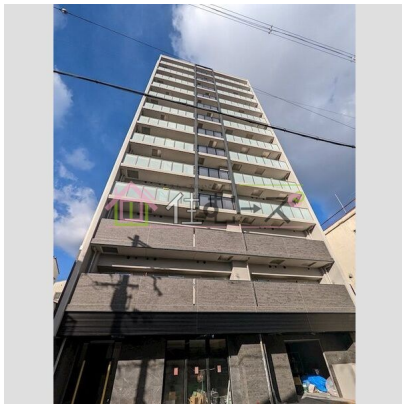


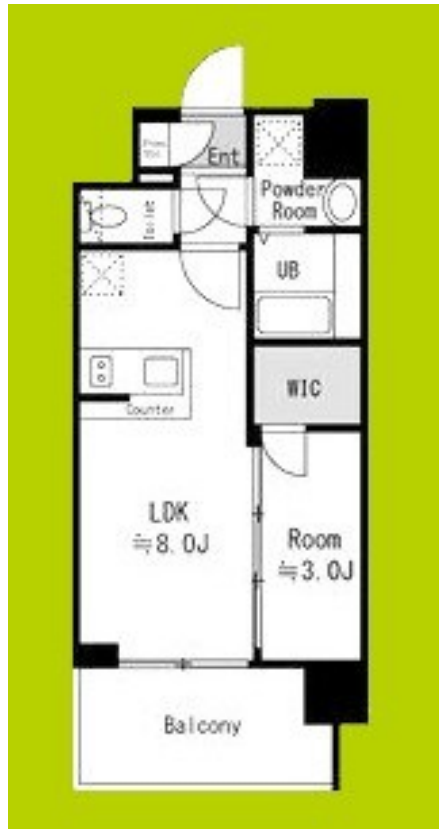
|         |        |
|---------|--------|
| 賃料      | 管理費等   |
| 96,000円 | 8,000円 |

防犯カメラ オートロック 陽当たり良好 眺望良好 通風良好

【外観】



【間取り図】



|          |   |      |        |
|----------|---|------|--------|
| 間取り      | 1LDK  |      |        |
| 敷金       | 無   | 礼金   | 10.4万円 |
| 敷引/償却金   | 無<br>無  | 保証金  | 無      |
| 物件種別     | マンション   |      |        |
| 建物名・部屋番号 | エスリード大阪城EAST                                    |      |        |
| 物件所在地    | 大阪府大阪市城東区東中浜 1 丁目                               |      |        |
| 交通       | J R 東西線・学研都市線 鳴野駅 徒歩10分<br>大阪メトロ今里筋線 鳴野駅 徒歩10分  |      |        |
| 間取詳細     |   |      |        |
| 構造・規模    | 鉄筋コンクリート 13階建 8階                                |      |        |
| 専有面積     | 28.71㎡  | 向き   |        |
| 築年月      | 2026年3月   | 契約期間 | 2年     |
| 損害保険     | 有 18,000円 24ヶ月                                  | 入居時期 | 即時     |
| 駐車場      | 駐輪場   |      |        |
| 設備       | エレベーター 24時間ゴミ出し可 敷地内ゴミ置き場 宅配BOX ガスコンロ 設置済 2口コンロ |      |        |
| その他費用    | [一時金] 鍵交換代: 24,200円 エスリードクラブ入会金: 19,800円        |      |        |
| 入居諸条件    | ペット相談 事務所相談 楽器等の使用不可 学生可                        |      |        |
| 保証会社     | 必須 クレディセゾン 初回保証料: 総賃料の50%                       |      |        |
| 備考       |   |      |        |

図面と現況が異なる場合は現況が優先となります。

間取りの「S」はサービスルーム(納戸)です。

情報更新日2026年4月22日

No.hphp0000388294



大阪府知事(2)第58352号  
大阪府宅地建物取引業協会

株式会社谷山企画 住むズ 四ツ橋堀江店

大阪府大阪市西区北堀江 1 丁目2-17四ツ橋川崎ビル6F-EAST  
TEL:06-6531-3215  
E-mail: support@sumu-zu-1.com  
URL: http://www.sumu-zu.co.jp/



携帯サイトから物件詳細を閲覧できます!

|          |          |    |    |
|----------|----------|----|----|
| 取引態様     | 手数料負担の割合 | 貸主 | 借主 |
| 仲介元付(一般) | 手数料配分の割合 | 元付 | 客付 |