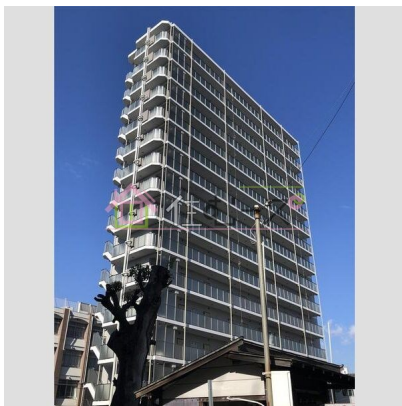


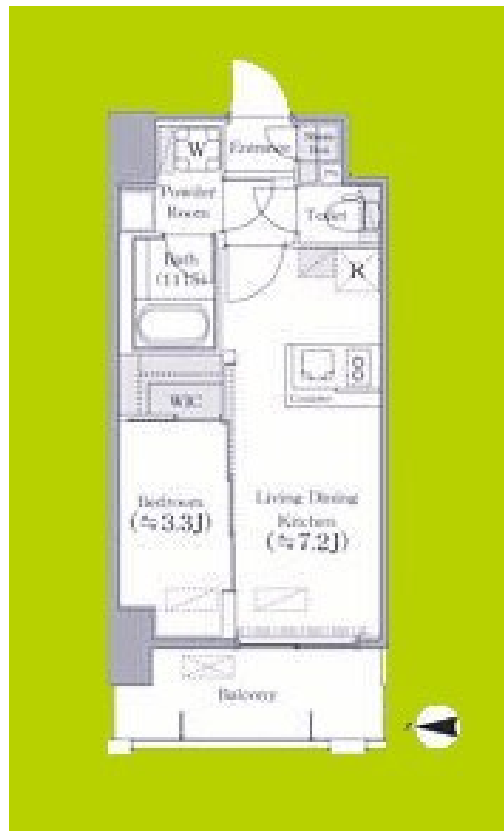
賃料	管理費等
92,500円	15,000円

防犯カメラ オートロック 陽当たり良好 眺望良好 通風良好

【外観】



【間取り図】



図面と現況が異なる場合は現況が優先となります。

間取りの「S」はサービスルーム(納戸)です。

間取り	1LDK		
敷金	無	礼金	無
敷引/償却金	無 無	保証金	無
物件種別	マンション		
建物名・部屋番号	エスリードレジデンス ザ・グラン大阪ノア		
物件所在地	大阪府大阪市西淀川区柏里2丁目		
交通	東海道・山陽本線 塚本駅 徒歩5分 阪神本線 姫島駅 徒歩11分		
間取詳細			
構造・規模	鉄筋コンクリート 15階建 9階		
専有面積	27.82㎡	向き	
築年月	2026年3月	契約期間	2年
損害保険	有 20,000円 24ヶ月	入居時期	相談
駐車場	駐輪場 バイク置き場		
設備	エレベーター 24時間ゴミ出し可 敷地内ゴミ置き場 宅配BOX ガスコンロ 設置済 2口コンロ		
その他費用			
入居諸条件	ペット相談 事務所不可 楽器等の使用不可 学生可		
保証会社	必須 エポス 初回保証料:総賃料の60%		
備考			

情報更新日2026年5月14日

No.hphp0000387503

お問合せ先



大阪府知事(2)第58352号  
大阪府宅地建物取引業協会

株式会社谷山企画 住むズ 四ツ橋堀江店

大阪府大阪市西区北堀江1丁目2-17四ツ橋川崎ビル6F-EAST  
TEL:06-6531-3215  
E-mail: support@sumu-zu-1.com  
URL: http://www.sumu-zu.co.jp/



携帯サイトから物件詳細を閲覧できます!

取引態様	手数料負担の割合	貸主	借主
仲介元付(一般)	手数料配分の割合	元付	客付