

# FOR RENT

賃料	管理費等
85,500円	5,200円

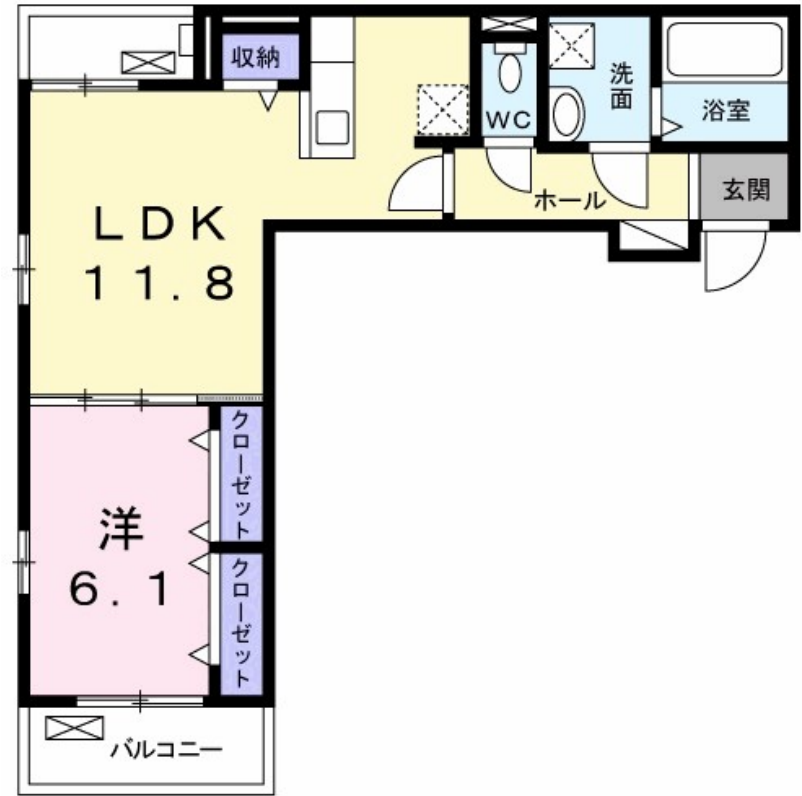
## システムキッチン/カウンターキッチン/3口以上コ

防犯カメラ 2F以上 オートロック 角住戸

【外観】



【間取り図】



図面と現況が異なる場合は現況が優先となります。

間取りの「S」はサービスルーム(納戸)です。

間取り	1LDK		
敷金	無	礼金	1ヶ月
敷引/償却金	-	保証金	-
物件種別	アパート		
建物名・部屋番号	パルテール八尾		
物件所在地	大阪府八尾市北木の本2丁目		
交通	関西本線(西日本) 八尾駅 徒歩19分 大阪メトロ谷町線 八尾南駅 徒歩25分		
間取詳細	洋室(6.2畳) LDK(11.8畳)		
構造・規模	木造 3階建 2階		
専有面積	45.8㎡	向き	西
築年月	2023年11月	契約期間	2年
損害保険	有	入居時期	即時
駐車場	無 駐輪場		
設備	宅配BOX システムキッチン カウンターキッチン ガスコンロ設置済 3口以上コンロ バス・トイレ別		
その他費用	[一時金] クリーニング費用: 80,000円		
入居諸条件	ペット相談 二人可		
保証会社	必須 ハウスリーブ株式会社; 契約時保証委託料: 2.2万/月額保証委託料: 賃料総額の2.2%又は5.5%		
備考			

情報更新日2026年5月27日

No.hphp0000386617



大阪府知事(2)第58352号  
大阪府宅地建物取引業協会

### 株式会社谷山企画 住むズ 四ツ橋堀江店

大阪府大阪市西区北堀江1丁目2-17四ツ橋川崎ビル6F-EAST  
TEL:06-6531-3215  
E-mail: support@sumu-zu-1.com  
URL: http://www.sumu-zu.co.jp/



携帯サイトから物件詳細を閲覧できます!

取引態様	手数料負担の割合	貸主	0%	借主	100%
仲介先物	手数料配分の割合	元付	0%	客付	100%