

FOR RENT

賃料	管理費等
70,500円	3,700円

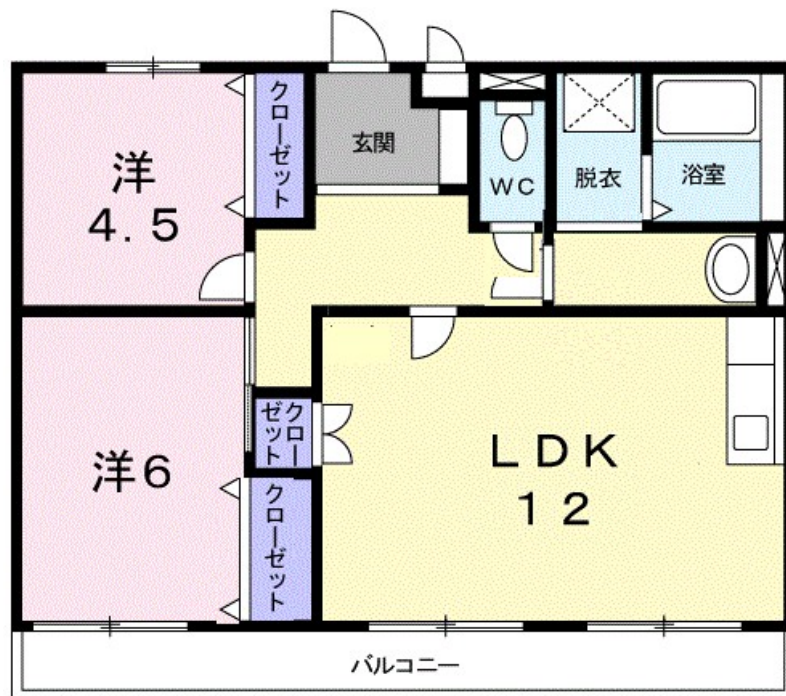
防犯カメラを備えており充実した設備なので一人

防犯カメラ 2F以上 角住戸

【外観】



【間取り図】



間取り	2LDK		
敷金	無	礼金	無
敷引/償却金	-	保証金	-
物件種別	マンション		
建物名・部屋番号	ソルジェンテ金剛		
物件所在地	大阪府大阪狭山市半田2丁目		
交通	南海高野線 金剛駅 徒歩5分 南海高野線 大阪狭山市駅 徒歩19分		
間取詳細	洋室(6畳) 洋室(4.5畳) LDK(12畳)		
構造・規模	鉄骨 3階建 3階		
専有面積	55.73㎡	向き	南西
築年月	1998年3月	契約期間	2年
損害保険	有	入居時期	即時
駐車場	有(敷地内) 8800円/月 ~ 駐輪場		
設備	バス・トイレ別 シャワー 温水洗浄便座 洗面所独立 エアコン B S C S C A T V T Vインターホン		
その他費用	[一時金] クリーニング費用: 70,000円		
入居諸条件	二人可		
保証会社	必須 ハウスリース株式会社: 契約時保証委託料: 2.2万/月額保証委託料: 賃料総額の2.2%又は5.5%		
備考			

図面と現況が異なる場合は現況が優先となります。

間取りの「S」はサービスルーム(納戸)です。

情報更新日2026年3月28日

No.hphp0000385468

お問合せ先



大阪府知事(2)第58352号
大阪府宅地建物取引業協会

株式会社谷山企画 住むズ 四ツ橋堀江店

大阪府大阪市西区北堀江1丁目2-17四ツ橋川崎ビル6F-EAST
TEL:06-6531-3215
E-mail: support@sumu-zu-1.com
URL: http://www.sumu-zu.co.jp/



携帯サイトから物件詳細を閲覧できます!

取引態様	手数料負担の割合	貸主	0%	借主	100%
仲介先物	手数料配分の割合	元付	0%	客付	100%