

FOR RENT

賃料	管理費等
69,000円	2,900円

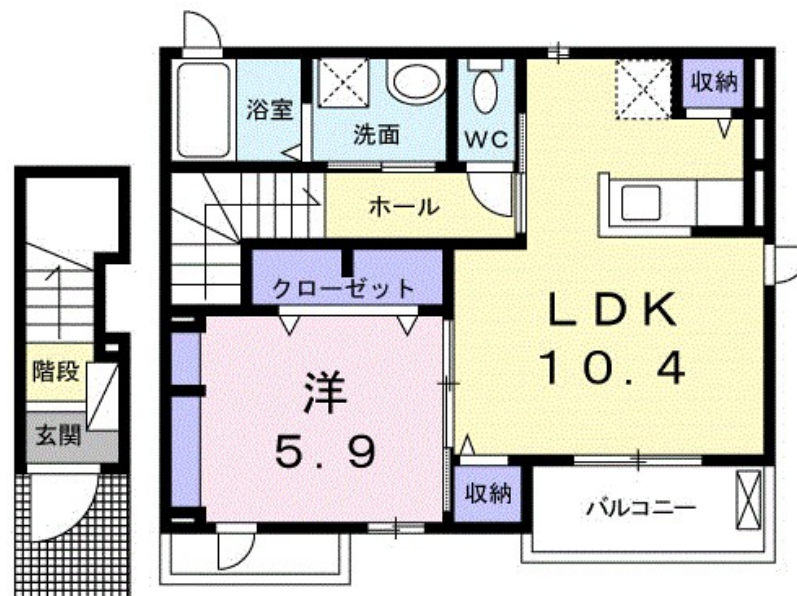
コンビニ470m・スーパー740m・ドラッグストア

2 F 以上 角住戸

【外観】



【間取り図】



間取り	1LDK		
敷金	無	礼金	7万円
敷引 / 償却金	-	保証金	-
物件種別	アパート		
建物名・部屋番号	ヴァイオレットガーデン		
物件所在地	大阪府柏原市大東 2 丁目		
交通	近鉄大阪線 堅下駅 徒歩1分 関西本線 (西日本) 柏原 (大阪) 駅 徒歩8分		
間取詳細	洋室(5.9畳) LDK(10.4畳)		
構造・規模	木造 2階建 2階		
専有面積	45.13㎡	向き	西
築年月	2020年8月	契約期間	2年
損害保険	有	入居時期	即時
駐車場	無 駐輪場		
設備	システムキッチン カウンターキッチン ガスコンロ設置済 3口以上コンロ パス・トイレ別 オートバス		
その他費用	[一時金] クリーニング費用: 60,000円 [月次費用] 町内会費: 200円		
入居諸条件	二人可		
保証会社	必須 ハウスリース株式会社: 契約時保証委託料: 2.2万/月額保証委託料: 賃料総額の2.2%又は5.5%		
備考			

図面と現況が異なる場合は現況が優先となります。

間取りの「S」はサービスルーム(納戸)です。

情報更新日2026年1月26日

No.hphp0000385467

お問合せ先



大阪府知事 (2) 第58352号
大阪府宅地建物取引業協会

株式会社谷山企画 住む ズ 四ツ橋堀江店

大阪府大阪市西区北堀江 1 丁目2-17四ツ橋川崎ビル6F-EAST

TEL:06-6531-3215

E-mail: support@sumu-zu-1.com

URL: http://www.sumu-zu.co.jp/



携帯サイトから物件詳細を閲覧できます！

取引態様	手数料負担の割合	貸主	0%	借主	100%
仲介先物	手数料配分の割合	元付	0%	客付	100%