

FOR RENT

| 賃料 | 管理費等 |
|---------|--------|
| 64,000円 | 5,000円 |

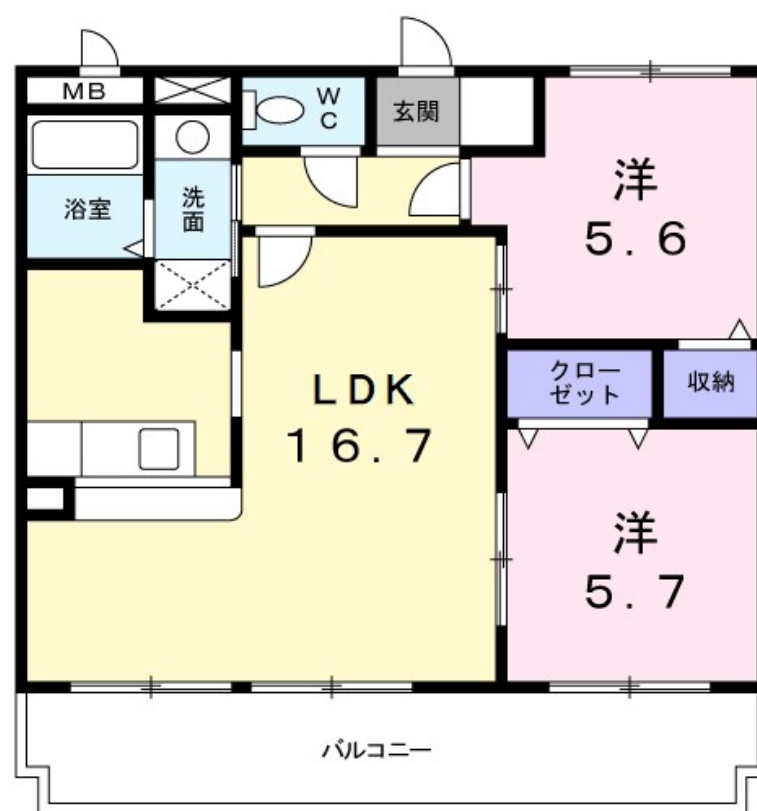
便利なTVインターホン/CATV/クローゼットが

2F以上

【外観】



【間取り図】



図面と現況が異なる場合は現況が優先となります。

間取りの「S」はサービスルーム(納戸)です。

| 間取り | 2LDK | | |
|----------|--|------|-----------|
| 敷金 | 無 | 礼金 | 無 |
| 敷引/償却金 | - | 保証金 | - |
| 物件種別 | マンション | | |
| 建物名・部屋番号 | エレガントコンドミニアム叶 | | |
| 物件所在地 | 大阪府大東市平野屋2丁目 | | |
| 交通 | J R東西線・学研都市線 住道駅 徒歩21分 J R東西線・学研都市線 野崎(大阪)駅 徒歩25分 | | |
| 間取詳細 | 洋室(5.6畳) 洋室(5.7畳) LDK(16.7畳) | | |
| 構造・規模 | 鉄骨 5階建 4階 | | |
| 専有面積 | 60.52㎡ | 向き | 南 |
| 築年月 | 2003年9月 | 契約期間 | 2年 |
| 損害保険 | 有 | 入居時期 | 2026年3月中旬 |
| 駐車場 | 有(敷地内) 8800円/月 ~ 駐輪場 | | |
| 設備 | エレベーター カウンターキッチン バス・トイレ別 追い焚き風呂 浴室乾燥 シャワー シャワー付洗面台 | | |
| その他費用 | [一時金] クリーニング費用: 70,000円 [月次費用] 町内会費: 300円 | | |
| 入居諸条件 | 二人可 | | |
| 保証会社 | 必須 ハウスリース株式会社: 契約時保証委託料: 2.2万/月額保証委託料: 賃料総額の2.2%又は5.5% | | |
| 備考 | | | |

情報更新日2026年1月16日

No.hphp0000385453

お問合せ先



大阪府知事(2)第58352号
大阪府宅地建物取引業協会

株式会社谷山企画 住むズ 四ツ橋堀江店

大阪府大阪市西区北堀江1丁目2-17四ツ橋川崎ビル6F-EAST

TEL:06-6531-3215

E-mail: support@sumu-zu-1.com

URL: http://www.sumu-zu.co.jp/



携帯サイトから物件詳細を閲覧できます!

| 取引態様 | 手数料負担の割合 | 貸主 | 0% | 借主 | 100% |
|------|----------|----|----|----|------|
| 仲介先物 | 手数料配分の割合 | 元付 | 0% | 客付 | 100% |