

FOR RENT

賃料	管理費等
62,000円	3,500円

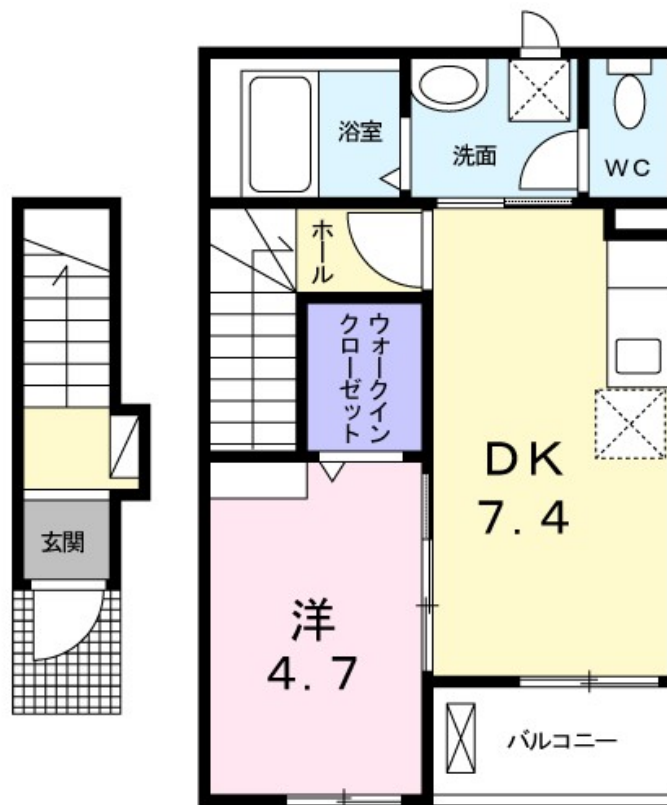
1DK/2F以上の便利な物件で快適にお過ごしいた

防犯カメラ 2F以上

【外観】



【間取り図】



間取り	1DK		
敷金	無	礼金	8万円
敷引 / 償却金	-	保証金	-
物件種別	アパート		
建物名・部屋番号	マルベリー		
物件所在地	大阪府大阪市住之江区安立1丁目		
交通	南海本線 住ノ江駅 徒歩7分 南海高野線 沢ノ町駅 徒歩10分		
間取詳細	DK(7.4畳) 洋室(4.7畳)		
構造・規模	木造 2階建 2階		
専有面積	35.49㎡	向き	南
築年月	2018年3月	契約期間	2年
損害保険	有	入居時期	2026年2月中旬
駐車場	無 駐輪場		
設備	システムキッチン ガスコンロ設置済 2口コンロ バス・トイレ別 追い焚き風呂 浴室乾燥 シャワー		
その他費用	[一時金] クリーニング費用: 50,000円 [月次費用] 町内会費: 200円		
入居諸条件			
保証会社	必須 ハウスリース株式会社: 契約時保証委託料: 2.2万/月額保証委託料: 賃料総額の2.2%又は5.5%		
備考			

図面と現況が異なる場合は現況が優先となります。

間取りの「S」はサービスルーム(納戸)です。

情報更新日2026年1月9日

No.hphp0000383641

お問合せ先



大阪府知事(2)第58352号
大阪府宅地建物取引業協会

株式会社谷山企画 住むズ 四ツ橋堀江店

大阪府大阪市西区北堀江1丁目2-17四ツ橋川崎ビル6F-EAST

TEL:06-6531-3215

E-mail: support@sumu-zu-1.com

URL: http://www.sumu-zu.co.jp/



携帯サイトから物件詳細を閲覧できます！

取引態様	手数料負担の割合	貸主	0%	借主	100%
仲介先物	手数料配分の割合	元付	0%	客付	100%