

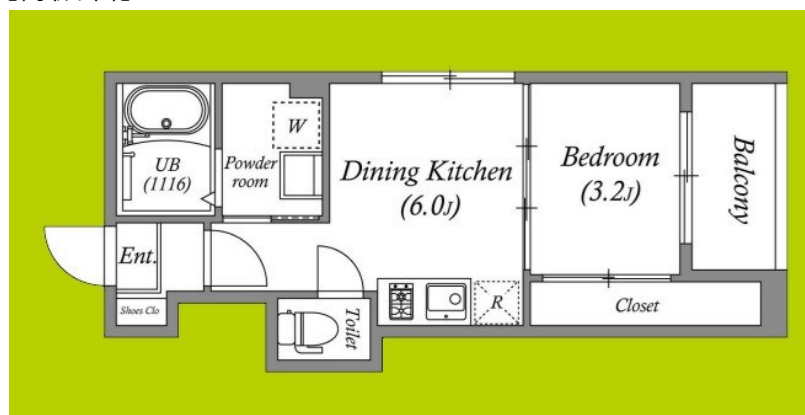
賃料	管理費等
64,000円	4,000円

オートロック 陽当たり良好 眺望良好 通風良好

【外観】



【間取り図】



間取り	1DK		
敷金	無	礼金	無
敷引 / 償却金	無 無	保証金	無
物件種別	アパート		
建物名・部屋番号	(仮称) 東粉浜一丁目		
物件所在地	大阪府大阪市住吉区東粉浜1丁目		
交通	南海高野線 帝塚山駅 徒歩6分		
間取詳細			
構造・規模	木造 3階建 1階		
専有面積	25.13㎡	向き	
築年月	2026年2月	契約期間	1年
損害保険	有 20,000円 24ヶ月	入居時期	2026年2月1日
駐車場	駐輪場		
設備	24時間ゴミ出し可 敷地内ゴミ置き場 宅配BOX ガスコンロ設置済 2口コンロ バス・トイレ別		
その他費用	[一時金] スマサポコンシェル入会金: 5,500円 鍵交換代: 16,500円 [月次費用] スマサポコンシェル: 1,320円 自治会費: 300円		
入居諸条件	ペット不可 事務所相談 楽器等の使用不可 学生可		
保証会社	必須 シノケンコミュニケーションズ 初回保証料: 総賃料の30% (最低保証料: 30,000円)		
備考			

図面と現況が異なる場合は現況が優先となります。

間取りの「S」はサービスルーム(納戸)です。

情報更新日2026年1月5日

No.hphp0000382800

お問合せ先



大阪府知事(2)第58352号
大阪府宅地建物取引業協会

株式会社谷山企画 住むズ 四ツ橋堀江店

大阪府大阪市西区北堀江1丁目2-17四ツ橋川崎ビル6F-EAST
TEL:06-6531-3215
E-mail: support@sumu-zu-1.com
URL: http://www.sumu-zu.co.jp/



携帯サイトから物件詳細を閲覧できます！

取引態様	手数料負担の割合	貸主	借主
仲介元付 (一般)	手数料配分の割合	元付	客付