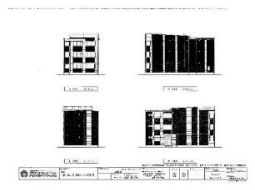


FOR RENT

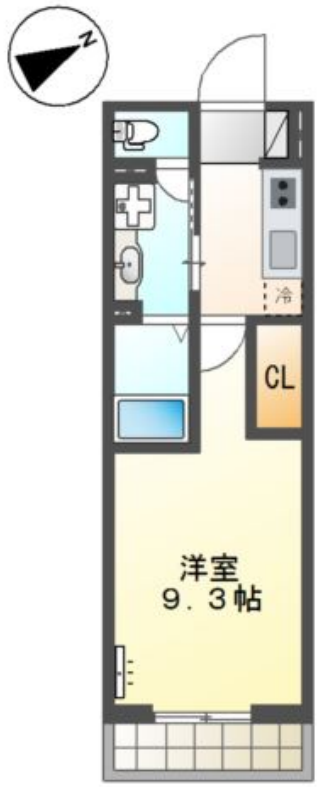
| | |
|---------|--------|
| 賃料 | 管理費等 |
| 83,000円 | 5,000円 |

防犯カメラ 2F以上 オートロック 角住戸

【外観】



【間取り図】



| | | | |
|----------|---|------|-----------|
| 間取り | 1K | | |
| 敷金 | 1ヶ月 | 礼金 | 1ヶ月 |
| 敷引/償却金 | - | 保証金 | 無 |
| 物件種別 | アパート | | |
| 建物名・部屋番号 | (仮称)大阪市住吉区長居新築マンション | | |
| 物件所在地 | 大阪府大阪市住吉区長居3丁目 | | |
| 交通 | 大阪メトロ御堂筋線 長居駅 徒歩6分 阪和線 長居駅 徒歩3分 | | |
| 間取詳細 | 洋室(9.3畳) | | |
| 構造・規模 | 木造 3階建 3階 | | |
| 専有面積 | 29.76㎡ | 向き | 南東 |
| 築年月 | 2026年7月 | 契約期間 | 2年 |
| 損害保険 | | 入居時期 | 2026年7月上旬 |
| 駐車場 | 無 駐輪場 | | |
| 設備 | 宅配BOX システムキッチン ガスコンロ設置済 2口コンロ パス・トイレ別 追い焚き風呂 浴室乾燥 | | |
| その他費用 | [一時金] 消毒施工料(当社扱)(入居時のみ) : 17,050円 | | |
| 入居諸条件 | | | |
| 保証会社 | 必須 保証人代行サービス保証料・家賃集金サービス手数料 : 10,000円/入居時、以降は月額賃料の1%/ | | |
| 備考 | | | |

図面と現況が異なる場合は現況が優先となります。

間取りの「S」はサービスルーム(納戸)です。

情報更新日2026年3月28日

No.hphp0000382600



大阪府知事(2)第58352号
大阪府宅地建物取引業協会

株式会社谷山企画 住むズ 四ツ橋堀江店

大阪府大阪市西区北堀江1丁目2-17四ツ橋川崎ビル6F-EAST
TEL:06-6531-3215
E-mail: support@sumu-zu-1.com
URL: http://www.sumu-zu.co.jp/



携帯サイトから物件詳細を閲覧できます!

| | | | | | |
|------|----------|----|----|----|------|
| 取引態様 | 手数料負担の割合 | 貸主 | 0% | 借主 | 100% |
| 仲介先物 | 手数料配分の割合 | 元付 | 0% | 客付 | 100% |