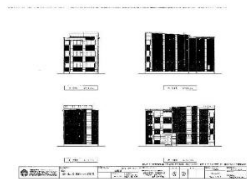


賃料	管理費等
81,000円	5,000円

防犯カメラ 2F以上 オートロック 角住戸

【外観】



【間取り図】



図面と現況が異なる場合は現況が優先となります。

間取りの「S」はサービスルーム(納戸)です。

間取り	1K		
敷金	1ヶ月	礼金	1ヶ月
敷引/償却金	-	保証金	無
物件種別	アパート		
建物名・部屋番号	(仮称)大阪市住吉区长居新築マンション		
物件所在地	大阪府大阪市住吉区长居3丁目		
交通	大阪メトロ御堂筋線 長居駅 徒歩6分 阪和線 長居駅 徒歩3分		
間取詳細	洋室(8.9畳)		
構造・規模	木造 3階建 3階		
専有面積	29.64㎡	向き	南東
築年月	2026年7月	契約期間	2年
損害保険		入居時期	2026年7月上旬
駐車場	無 駐輪場		
設備	宅配BOX システムキッチン ガスコンロ設置済 2口コンロ パス・トイレ別 追い焚き風呂 浴室乾燥		
その他費用	[一時金] 消毒施工料(当社扱)(入居時のみ) : 17,050円		
入居諸条件			
保証会社	必須 保証人代行サービス保証料・家賃集金サービス手数料 : 10,000円/入居時、以降は月額賃料の1%/		
備考			

情報更新日2026年3月28日

No.hphp0000382597

お問合せ先



大阪府知事(2)第58352号
大阪府宅地建物取引業協会

株式会社谷山企画 住むズ 四ツ橋堀江店

大阪府大阪市西区北堀江1丁目2-17四ツ橋川崎ビル6F-EAST

TEL:06-6531-3215

E-mail : support@sumu-zu-1.com

URL : http://www.sumu-zu.co.jp/



携帯サイトから物件詳細を閲覧できます!

取引態様	手数料負担の割合	貸主	0%	借主	100%
仲介先物	手数料配分の割合	元付	0%	客付	100%