

# FOR RENT

賃料	管理費等
59,000円	5,000円

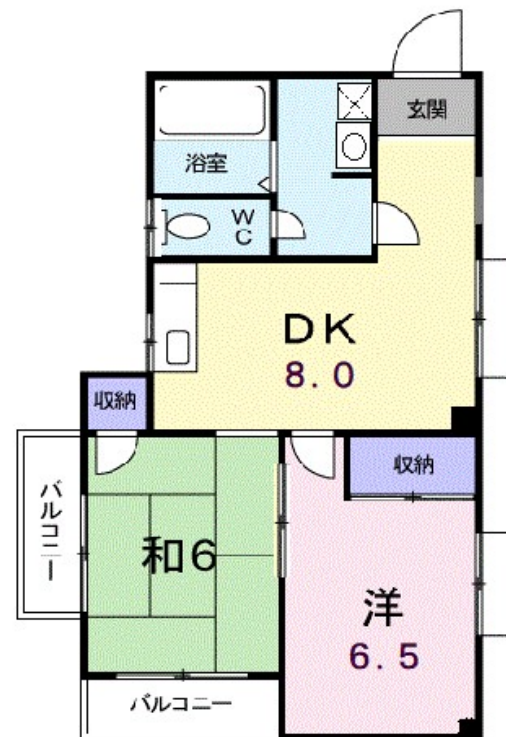
スーパーまで1100mと生活に便利な立地ですね。

2F以上 角住戸

【外観】



【間取り図】



間取り	2DK		
敷金	2ヶ月	礼金	無
敷引/償却金	-	保証金	-
物件種別	アパート		
建物名・部屋番号	シャルマン		
物件所在地	大阪府寝屋川市国松町		
交通	京阪本線 寝屋川市駅 徒歩21分 京阪本線 香里園駅 徒歩23分		
間取詳細	和室(6畳) 洋室(6.5畳) DK(8畳)		
構造・規模	鉄骨 3階建 2階		
専有面積	50.51㎡	向き	南
築年月	1996年7月	契約期間	2年
損害保険	有	入居時期	即時
駐車場	有(敷地内) 11000円/月~ 駐輪場		
設備	バス・トイレ別 シャワー 温水洗浄便座 洗面所独立 シャワー付洗面台 エアコン TVインターホン		
その他費用	[月次費用] 町内会費: 300円		
入居諸条件	ペット相談 二人可		
保証会社	必須 ハウスリース株式会社: 契約時保証委託料: 2.2万/月額保証委託料: 賃料総額の2.2%又は5.5%		
備考			

図面と現況が異なる場合は現況が優先となります。

間取りの「S」はサービスルーム(納戸)です。

情報更新日2026年4月2日

No.hphp0000381939

お問合せ先



大阪府知事(2)第58352号  
大阪府宅地建物取引業協会

株式会社谷山企画 住むズ 四ツ橋堀江店

大阪府大阪市西区北堀江1丁目2-17四ツ橋川崎ビル6F-EAST

TEL:06-6531-3215

E-mail: support@sumu-zu-1.com

URL: http://www.sumu-zu.co.jp/



携帯サイトから物件詳細を閲覧できます!

取引態様	手数料負担の割合	貸主	0%	借主	100%
仲介先物	手数料配分の割合	元付	0%	客付	100%