

FOR RENT

賃料	管理費等
67,000円	5,000円

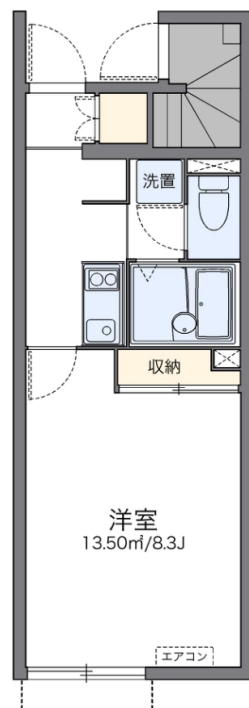
便利な給湯と素敵な設備で快適な生活はいかがで

防犯カメラ

【外観】



【間取り図】



間取り	1K		
敷金	無	礼金	1ヶ月
敷引/償却金	-	保証金	-
物件種別	アパート		
建物名・部屋番号	レオネクストグランデ北公園前		
物件所在地	大阪府堺市堺区神南辺町2丁		
交通	南海空港線 堺駅 徒歩8分 阪堺電軌阪堺線 花田口駅 徒歩11分		
間取詳細			
構造・規模	木造 2階建 1階		
専有面積	25.06㎡	向き	東
築年月	2011年3月	契約期間	2年
損害保険	有 26,680円 24ヶ月	入居時期	2026年5月下旬
駐車場	駐輪場		
設備	電気コンロ バス・トイレ別 浴室乾燥 温水洗浄便座 エアコン 家電付 家具付 TVインターホン 給湯		
その他費用	[一時金] 室内清掃費用：41,800円		
入居諸条件			
保証会社	必須 保証会社の利用：利用料の100%～120%		
備考			

図面と現況が異なる場合は現況が優先となります。

間取りの「S」はサービスルーム(納戸)です。

情報更新日2026年4月5日

No.hphp0000380868

お問合せ先



大阪府知事(2)第58352号
大阪府宅地建物取引業協会

株式会社谷山企画 住むズ 四ツ橋堀江店

大阪府大阪市西区北堀江1丁目2-17四ツ橋川崎ビル6F-EAST

TEL:06-6531-3215

E-mail: support@sumu-zu-1.com

URL: http://www.sumu-zu.co.jp/



携帯サイトから物件詳細を閲覧できます！

取引態様	手数料負担の割合	貸主	100%	借主	0%
仲介先物	手数料配分の割合	元付	0%	客付	100%