

FOR RENT

賃料	管理費等
66,500円	3,500円

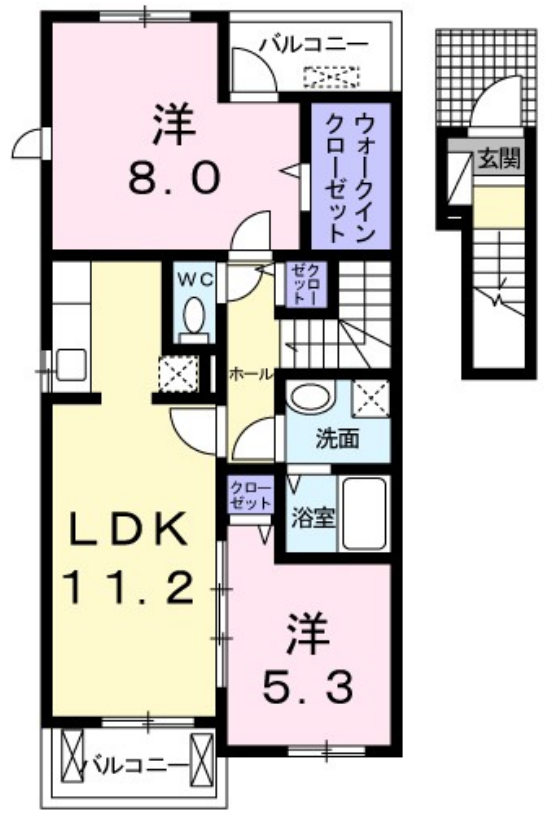
スーパーまで2200m お出かけ・お買い物に非常に

2F以上 角住戸

【外観】



【間取り図】



図面と現況が異なる場合は現況が優先となります。

間取りの「S」はサービスルーム(納戸)です。

間取り	2LDK		
敷金	無	礼金	7.65万円
敷引/償却金	-	保証金	-
物件種別	アパート		
建物名・部屋番号			
物件所在地	大阪府堺市中区陶器北		
交通	南海高野線 北野田駅 徒歩35分 南海泉北線 泉ヶ丘駅 徒歩36分		
間取詳細	洋室(8畳) 洋室(5.3畳) LDK(11.2畳)		
構造・規模	木造 2階建 2階		
専有面積	60.14㎡	向き	南東
築年月	2010年6月	契約期間	2年
損害保険	有	入居時期	2026年6月中旬
駐車場	有(敷地内) 7700円/月 ~ 駐輪場		
設備	カウンターキッチン パス・トイレ別 オートバス 追い焚き風呂 浴室乾燥 シャワー 温水洗浄便座		
その他費用	[一時金] クリーニング費用: 70,000円		
入居諸条件	二人可		
保証会社	必須 ハウスリース株式会社: 契約時保証委託料: 2.2万/月額保証委託料: 賃料総額の2.2%又は5.5%		
備考			

情報更新日2026年5月24日

No.hphp0000380568



大阪府知事(2)第58352号
大阪府宅地建物取引業協会

株式会社谷山企画 住むズ 四ツ橋堀江店

大阪府大阪市西区北堀江1丁目2-17四ツ橋川崎ビル6F-EAST
TEL:06-6531-3215
E-mail: support@sumu-zu-1.com
URL: http://www.sumu-zu.co.jp/



携帯サイトから物件詳細を閲覧できます!

取引態様	手数料負担の割合	貸主	0%	借主	100%
仲介先物	手数料配分の割合	元付	0%	客付	100%