

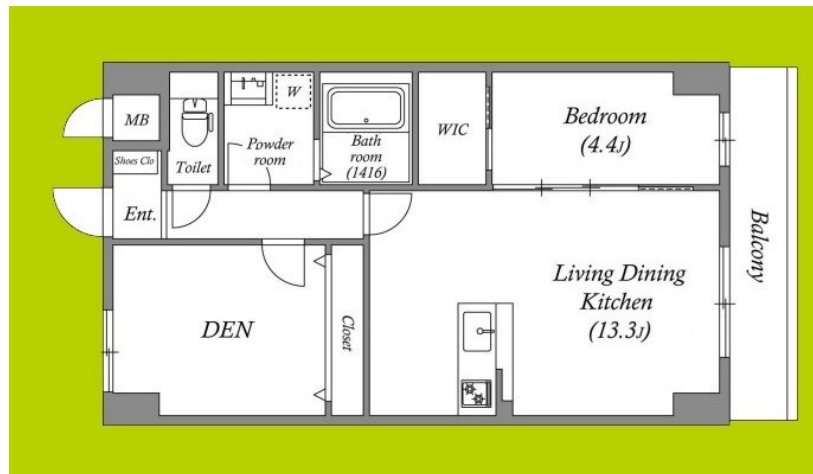
|          |         |
|----------|---------|
| 賃料       | 管理費等    |
| 144,000円 | 10,000円 |

防犯カメラ オートロック 陽当たり良好 眺望良好 通風良好

【外観】



【間取り図】



|          |  |      |     |
|----------|--|------|-----|
| 間取り      | 1SLDK  |      |     |
| 敷金       | 無  | 礼金   | 1ヶ月 |
| 敷引/償却金   | 無<br>無   | 保証金  | 無   |
| 物件種別     | マンション  |      |     |
| 建物名・部屋番号 | GROOVE豊中レジデンス  |      |     |
| 物件所在地    | 大阪府豊中市三和町1丁目   |      |     |
| 交通       | 阪急宝塚線 庄内(大阪)駅 徒歩12分<br>阪急神戸線 神崎川駅 徒歩18分                |      |     |
| 間取詳細     |  |      |     |
| 構造・規模    | 鉄筋コンクリート 8階建 2階  |      |     |
| 専有面積     | 53.84㎡   | 向き   |     |
| 築年月      | 2026年2月28日   | 契約期間 | 2年  |
| 損害保険     | 有 22,000円 24ヶ月   | 入居時期 | 即時  |
| 駐車場      | 駐輪場 バイク置き場   |      |     |
| 設備       | エレベーター 24時間ゴミ出し可 敷地内ゴミ置き場 宅配BOX ガスコンロ 設置済 2口コンロ        |      |     |
| その他費用    | [一時金] スマサポコンシェル入会金: 5,500円<br>[月次費用] スマサポコンシェル: 1,320円 |      |     |
| 入居諸条件    | ペット相談 事務所相談 楽器等の使用不可 学生可                               |      |     |
| 保証会社     | 必須 エボス 初回保証料: 総賃料の50%                                  |      |     |
| 備考       |  |      |     |

図面と現況が異なる場合は現況が優先となります。

間取りの「S」はサービスルーム(納戸)です。

情報更新日2026年6月13日

No.hphp0000379860

お問合せ先



大阪府知事(2)第58352号  
大阪府宅地建物取引業協会

株式会社谷山企画 住むズ 四ツ橋堀江店

大阪府大阪市西区北堀江1丁目2-17四ツ橋川崎ビル6F-EAST

TEL:06-6531-3215

E-mail: support@sumu-zu-1.com

URL: http://www.sumu-zu.co.jp/



携帯サイトから物件詳細を閲覧できます!

|          |          |    |    |
|----------|----------|----|----|
| 取引態様     | 手数料負担の割合 | 貸主 | 借主 |
| 仲介元付(一般) | 手数料配分の割合 | 元付 | 客付 |