

# FOR RENT

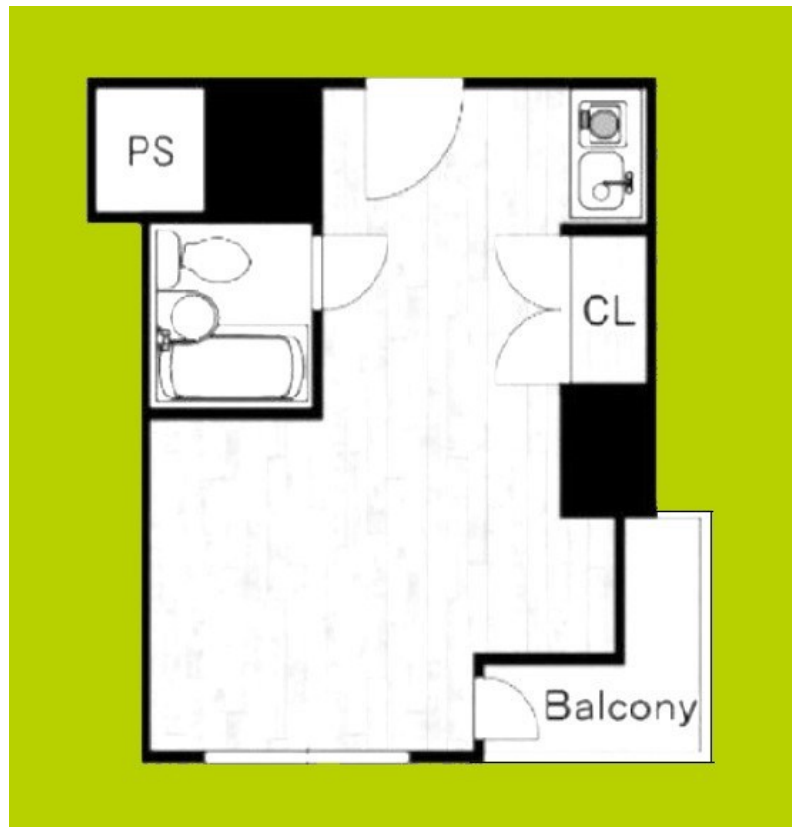
賃料	管理費等
60,000円	0円

防犯カメラ オートロック 陽当たり良好 眺望良好 通風良好

【外観】



【間取り図】



図面と現況が異なる場合は現況が優先となります。

間取りの「S」はサービスルーム(納戸)です。

間取り	1R		
敷金	6万円	礼金	2ヶ月
敷引 / 償却金	無 無	保証金	無
物件種別	マンション		
建物名・部屋番号	サンハイム天満橋		
物件所在地	大阪府大阪市中央区島町2丁目		
交通	大阪メトロ谷町線 天満橋駅 徒歩6分 京阪本線 北浜(大阪)駅 徒歩8分		
間取詳細			
構造・規模	鉄筋コンクリート 8階建 3階		
専有面積	15.93㎡	向き	
築年月	1980年9月	契約期間	2年
損害保険	有 22,000円 24ヶ月	入居時期	即時
駐車場	駐輪場		
設備	エレベーター 24時間ゴミ出し可 敷地内ゴミ置き場 IHクッキングヒーター バス有 シャワー		
その他費用			
入居諸条件	ペット不可 事務所可 楽器等の使用不可 学生可		
保証会社	必須(全保連) 初回保証料:総賃料の50%		
備考			

情報更新日2026年2月1日

No.hphp0000379079

お問合せ先



大阪府知事(2)第58352号  
大阪府宅地建物取引業協会

株式会社谷山企画 住むズ 四ツ橋堀江店

大阪府大阪市西区北堀江1丁目2-17四ツ橋川崎ビル6F-EAST  
TEL:06-6531-3215  
E-mail: support@sumu-zu-1.com  
URL: http://www.sumu-zu.co.jp/



携帯サイトから物件詳細を閲覧できます！

取引態様	手数料 負担の割合	貸主	借主
仲介元付 (一般)	手数料 配分の割合	元付	客付