

FOR RENT

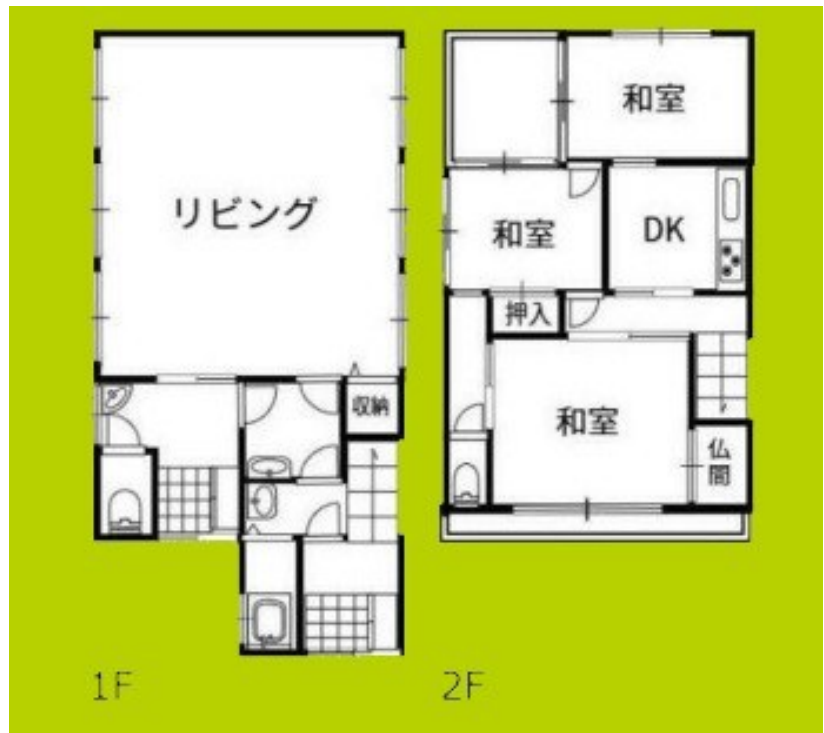
賃料	管理費等
106,000円	10,000円

陽当たり良好 眺望良好 通風良好

【外観】



【間取り図】



間取り	3LDK		
敷金	1ヶ月	礼金	1ヶ月
敷引/償却金	無 無	保証金	無
物件種別	戸建		
建物名・部屋番号	長吉六反2-4-18貸家		
物件所在地	大阪府大阪市平野区长吉六反2丁目		
交通	大阪メトロ谷町線 長原(大阪)駅 徒歩11分 関西本線(西日本) 久宝寺駅 徒歩31分		
間取詳細			
構造・規模	木造 2階建		
専有面積	115.17㎡	向き	
築年月	1967年4月	契約期間	2年
損害保険	有 18,700円 24ヶ月	入居時期	即時
駐車場			
設備	ガスコンロ設置済 2ロコンロ バス・トイレ別 バス有 シャワー トイレ有 温水 洗浄便座 洗面化粧台		
その他費用			
入居諸条件	ペット相談 事務所相談 楽器等の使用不可 学生可		
保証会社	必須 契約時相談 初回保証料:総賃料の50%		
備考			

図面と現況が異なる場合は現況が優先となります。

間取りの「S」はサービスルーム(納戸)です。

情報更新日2026年5月18日

No.hphp0000378955



大阪府知事(2)第58352号
大阪府宅地建物取引業協会

株式会社谷山企画 住むズ 四ツ橋堀江店

大阪府大阪市西区北堀江1丁目2-17四ツ橋川崎ビル6F-EAST
TEL:06-6531-3215
E-mail: support@sumu-zu-1.com
URL: http://www.sumu-zu.co.jp/



携帯サイトから物件詳細を閲覧できます!

取引態様	手数料負担の割合	貸主	借主
仲介元付(一般)	手数料配分の割合	元付	客付