

FOR RENT

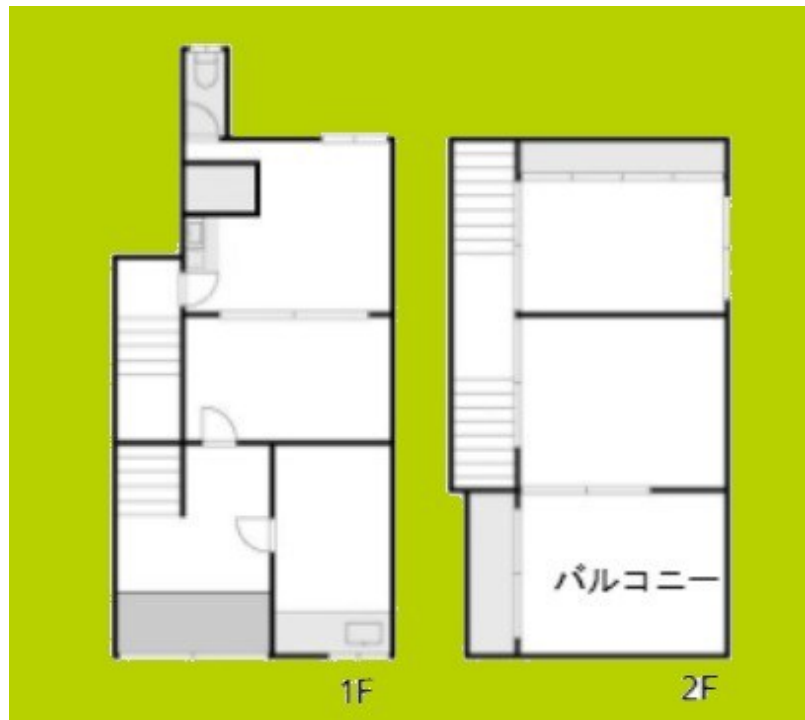
| 賃料 | 管理費等 |
|---------|------|
| 60,000円 | 0円 |

陽当たり良好 眺望良好 通風良好

【外観】



【間取り図】



| 間取り | 4K | | |
|----------|---|------|----|
| 敷金 | 無 | 礼金 | 無 |
| 敷引 / 償却金 | 無 無 | 保証金 | 無 |
| 物件種別 | 戸建 | | |
| 建物名・部屋番号 | 佃3丁目貸家1 | | |
| 物件所在地 | 大阪府大阪市西淀川区佃3丁目 | | |
| 交通 | 阪神本線 千船駅 徒歩5分 阪神なんば線 出来島駅 徒歩20分 | | |
| 間取詳細 | | | |
| 構造・規模 | 木造 2階建 | | |
| 専有面積 | 51.79㎡ | 向き | 南 |
| 築年月 | 1927年1月 | 契約期間 | 2年 |
| 損害保険 | 有 20,700円 24ヶ月 | 入居時期 | 即時 |
| 駐車場 | | | |
| 設備 | ガスコンロ設置可 バス・トイレ別 シャワー トイレ有 温水洗浄便座 エアコン B S C S C A T V | | |
| その他費用 | [月次費用] サポート24：1,000円 | | |
| 入居諸条件 | ペット相談 事務所相談 楽器等の使用不可 学生可 | | |
| 保証会社 | 必須 CASA 初回保証料：総賃料の50% | | |
| 備考 | | | |

図面と現況が異なる場合は現況が優先となります。

間取りの「S」はサービスルーム(納戸)です。

情報更新日2025年12月3日

No.hphp0000377523

お問合せ先



大阪府知事(2)第58352号
大阪府宅地建物取引業協会

株式会社谷山企画 住むズ 四ツ橋堀江店

大阪府大阪市西区北堀江1丁目2-17四ツ橋川崎ビル6F-EAST
TEL:06-6531-3215
E-mail: support@sumu-zu-1.com
URL: http://www.sumu-zu.co.jp/



携帯サイトから物件詳細を閲覧できます！

| 取引態様 | 手数料 負担の割合 | 貸主 | 借主 |
|--------------|--------------|----|----|
| 仲介元付 (一般) | 手数料 配分の割合 | 元付 | 客付 |