

FOR RENT

賃料	管理費等
80,000円	5,000円

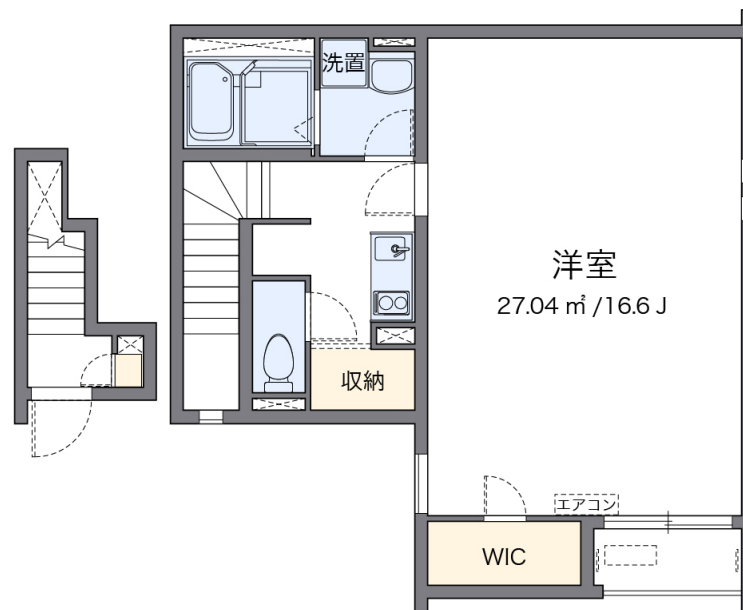
築8年 魅力的な物件です。追い焚き風呂/給湯/家電

防犯カメラ 2F以上

【外観】



【間取り図】



間取り	1K		
敷金	無	礼金	無
敷引 / 償却金	-	保証金	-
物件種別	アパート		
建物名・部屋番号	クレイノマルイチ		
物件所在地	大阪府八尾市恩智北町2丁目		
交通	近鉄大阪線 恩智駅 徒歩6分		
間取詳細			
構造・規模	木造 2階建 2階		
専有面積	45.57㎡	向き	南
築年月	2017年9月	契約期間	2年
損害保険	有 26,680円 24ヶ月	入居時期	2026年3月上旬
駐車場	有(敷地内) 12100円/月 ~ 2台駐車可 駐輪場		
設備	電気コンロ バス・トイレ別 追い焚き風呂 浴室乾燥 温水洗浄便座 洗面所独立 エアコン 家電付		
その他費用	[一時金] 室内清掃費用：41,800円		
入居諸条件			
保証会社	必須 保証会社の利用：利用料の100% ~ 120%		
備考			

図面と現況が異なる場合は現況が優先となります。

間取りの「S」はサービスルーム(納戸)です。

情報更新日2026年1月21日

No.hphp0000376071

お問合せ先



大阪府知事(2)第58352号
大阪府宅地建物取引業協会

株式会社谷山企画 住むズ 四ツ橋堀江店

大阪府大阪市西区北堀江1丁目2-17四ツ橋川崎ビル6F-EAST
TEL:06-6531-3215
E-mail: support@sumu-zu-1.com
URL: http://www.sumu-zu.co.jp/



携帯サイトから物件詳細を閲覧できます！

取引態様	手数料負担の割合	貸主	100%	借主	0%
仲介先物	手数料配分の割合	元付	0%	客付	100%