

FOR RENT

| | |
|---------|--------|
| 賃料 | 管理費等 |
| 64,500円 | 3,500円 |

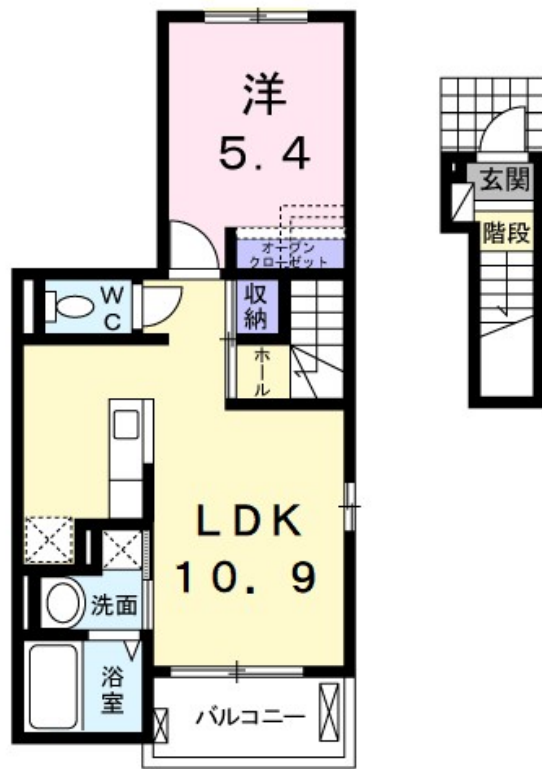
素敵な1LDK・2F以上/角住戸の暮らしやすいお

防犯カメラ 2F以上 角住戸

【外観】



【間取り図】



図面と現況が異なる場合は現況が優先となります。

間取りの「S」はサービスルーム(納戸)です。

| | | | |
|----------|--|------|-----|
| 間取り | 1LDK | | |
| 敷金 | 無 | 礼金 | 1ヶ月 |
| 敷引/償却金 | - | 保証金 | - |
| 物件種別 | アパート | | |
| 建物名・部屋番号 | ブリート カーサ | | |
| 物件所在地 | 大阪府交野市幾野3丁目 | | |
| 交通 | 京阪交野線 郡津駅 徒歩14分 京阪交野線 交野市駅 徒歩18分 | | |
| 間取詳細 | 洋室(5.4畳) LDK(10.9畳) | | |
| 構造・規模 | 木造 3階建 2階 | | |
| 専有面積 | 41.3㎡ | 向き | 南 |
| 築年月 | 2013年11月 | 契約期間 | 2年 |
| 損害保険 | 有 | 入居時期 | 即時 |
| 駐車場 | 無 駐輪場 | | |
| 設備 | カウンターキッチン パス・トイレ別 オートバス 追い焚き風呂 浴室乾燥 シャワー 温水洗浄便座 | | |
| その他費用 | [一時金] クリーニング費用: 60,000円 | | |
| 入居諸条件 | 二人可 | | |
| 保証会社 | 必須 ハウスリース株式会社: 契約時保証委託料: 2.2万/月額保証委託料: 賃料総額の2.2%又は5.5% | | |
| 備考 | | | |

情報更新日2026年2月8日

No.hphp0000375389

お問合せ先



大阪府知事(2)第58352号
大阪府宅地建物取引業協会

株式会社谷山企画 住むズ 四ツ橋堀江店

大阪府大阪市西区北堀江1丁目2-17四ツ橋川崎ビル6F-EAST

TEL:06-6531-3215

E-mail: support@sumu-zu-1.com

URL: http://www.sumu-zu.co.jp/



携帯サイトから物件詳細を閲覧できます!

| | | | | | |
|------|----------|----|----|----|------|
| 取引態様 | 手数料負担の割合 | 貸主 | 0% | 借主 | 100% |
| 仲介先物 | 手数料配分の割合 | 元付 | 0% | 客付 | 100% |