

FOR RENT

賃料	管理費等
83,000円	3,300円

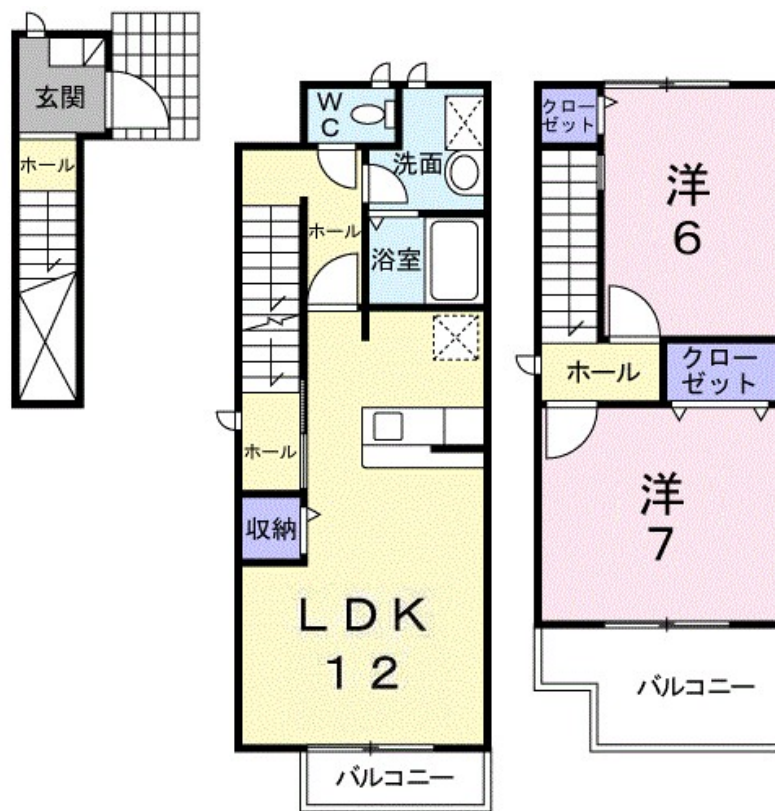
コンビニ750mは便利で嬉しいですね。 2口コンロ

2F以上 角住戸

【外観】



【間取り図】



間取り	2LDK		
敷金	無	礼金	無
敷引 / 償却金	-	保証金	-
物件種別	アパート		
建物名・部屋番号	コンフォートハイム		
物件所在地	大阪府高槻市西真上2丁目		
交通	東海道・山陽本線 高槻駅 徒歩23分		
間取詳細	洋室(7畳) 洋室(6畳) LDK(12畳)		
構造・規模	木造 3階建 2階		
専有面積	65.64㎡	向き	南
築年月	2003年1月	契約期間	2年
損害保険	有	入居時期	2026年1月上旬
駐車場	有(敷地内) 11000円/月 ~ 駐輪場		
設備	システムキッチン カウンターキッチン ガスコンロ設置済 2口コンロ バス・トイレ別 追い焚き風呂		
その他費用	[一時金] クリーニング費用: 70,000円		
入居諸条件	二人可		
保証会社	必須 ハウスリース株式会社: 契約時保証委託料: 2.2万/月額保証委託料: 賃料総額の2.2%又は5.5%		
備考			

図面と現況が異なる場合は現況が優先となります。

間取りの「S」はサービスルーム(納戸)です。

情報更新日2025年11月26日

No.hphp0000373380

お問合せ先



大阪府知事(2)第58352号
大阪府宅地建物取引業協会

株式会社谷山企画 住むズ 四ツ橋堀江店

大阪府大阪市西区北堀江1丁目2-17四ツ橋川崎ビル6F-EAST

TEL:06-6531-3215

E-mail: support@sumu-zu-1.com

URL: http://www.sumu-zu.co.jp/



携帯サイトから物件詳細を閲覧できます！

取引態様	手数料負担の割合	貸主	0%	借主	100%
仲介先物	手数料配分の割合	元付	0%	客付	100%