

FOR RENT

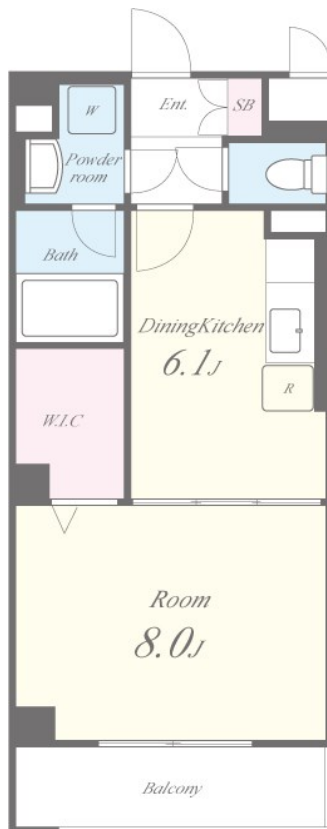
賃料	管理費等
57,000円	6,000円

2 F 以上,オートロック,ダブルロック,振り分け,全室南西向き,メールボックス,平置駐車場,海まで2km以内

【外観】



【間取り図】



図面と現況が異なる場合は現況が優先となります。

間取りの「S」はサービスルーム(納戸)です。

間取り	1DK		
敷金	無	礼金	1ヶ月
敷引 / 償却金	-	保証金	-
物件種別	マンション		
建物名・部屋番号	エバーヒルズN		
物件所在地	大阪府貝塚市澤		
交通	南海本線 二色浜駅 徒歩13分 南海本線 鶴原駅 徒歩17分		
間取詳細	DK(6.1畳) 洋室(8畳)		
構造・規模	鉄骨 3階建 2階		
専有面積	35.52㎡	向き	南西
築年月	2005年1月	契約期間	2年
損害保険	有 25,000円 24ヶ月	入居時期	即時
駐車場	有(敷地内) 7000円/月 ~ 駐輪場 バイク置き場		
設備	3点給湯, B S, インターホン, ウォークインクローゼット, エアコン, ガスコンロ 設置可, ガス給湯, シャワ		
その他費用	[一時金] 室内除菌消臭費: 11,000円 鍵交換代: 22,000円 [備考] 退去時クリーニング費用49,500円(税込)/退去時支払 短期違約金: 1年未満賃料1ヶ月		
入居諸条件	ペット不可 事務所不可 楽器等の使用不可 学生可		
保証会社	必須 エボス/初回50%・月額=総額1% 外国籍: セゾン/初回50% 月額=総額1%+2,200円(税込)		
備考			

情報更新日2026年2月10日

No.hphp0000373149

お問合せ先



大阪府知事(2)第58352号
大阪府宅地建物取引業協会

株式会社谷山企画 住むズ 四ツ橋堀江店

大阪府大阪市西区北堀江1丁目2-17四ツ橋川崎ビル6F-EAST

TEL:06-6531-3215

E-mail: support@sumu-zu-1.com

URL: http://www.sumu-zu.co.jp/



携帯サイトから物件詳細を閲覧できます！

取引態様	手数料負担の割合	貸主	0%	借主	100%
仲介先物	手数料配分の割合	元付	0%	客付	100%