

FOR RENT

賃料	管理費等
65,000円	10,000円

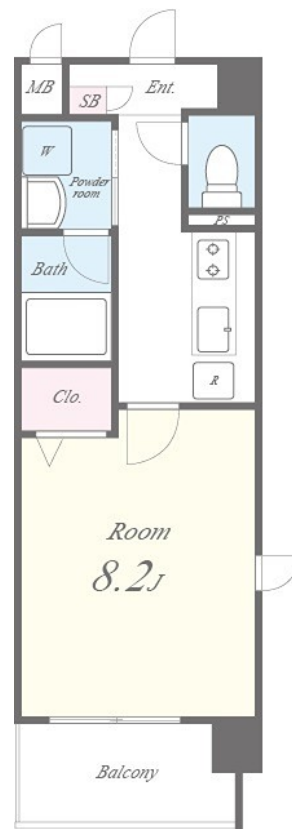
駅近物件 JR大阪環状線「大正駅」徒歩3分(^^

2 F 以上,オートロック,セキュリティ有り,ダブルロック,角住戸,防犯カメラ,メールボックス,平置駐車場

【外観】



【間取り図】



図面と現況が異なる場合は現況が優先となります。

間取りの「S」はサービスルーム(納戸)です。

間取り	1K		
敷金	無	礼金	10万円
敷引 / 償却金	-	保証金	-
物件種別	マンション		
建物名・部屋番号	Forester一樹		
物件所在地	大阪府大阪市大正区三軒家東1丁目		
交通	大阪環状線 大正(大阪)駅 徒歩3分 大阪メトロ長堀鶴見緑地線 大正(大阪)駅 徒歩4分		
間取詳細	洋室(8.2畳)		
構造・規模	鉄筋コンクリート 7階建 2階		
専有面積	28.36㎡	向き	北
築年月	2008年10月	契約期間	2年
損害保険	有 23,500円 24ヶ月	入居時期	相談
駐車場	有(敷地内) 22000円/月 ~ 駐輪場 バイク置き場		
設備	24時間換気システム, 3口以上コンロ, 3点給湯, B S, C A T V, C A T V インターネット, T V インター		
その他費用	[一時金] 鍵交換費用: 22,000円 室内除菌消臭工事: 16,500円 [備考] 駐輪場: 1 住戸 1 台無料/退去時ハウスクリーニング費用: 38500円 (税込) /短期解約違約金: 1 年未満賃料 1 ヶ月		
入居諸条件	ペット不可 事務所不可 楽器等の使用不可 学生可		
保証会社	必須 クレディセゾン: 初回保証料 総賃料の50%/月次保証料 総賃料の1%		
備考			

情報更新日2026年1月10日

No.hphp0000373123

お問合せ先



大阪府知事(2)第58352号
大阪府宅地建物取引業協会

株式会社谷山企画 住むズ 四ツ橋堀江店

大阪府大阪市西区北堀江1丁目2-17四ツ橋川崎ビル6F-EAST

TEL:06-6531-3215

E-mail: support@sumu-zu-1.com

URL: http://www.sumu-zu.co.jp/



携帯サイトから物件詳細を閲覧できます!

取引態様	手数料負担の割合	貸主	0%	借主	100%
仲介先物	手数料配分の割合	元付	0%	客付	100%