

# FOR RENT

賃料	管理費等
71,000円	12,000円

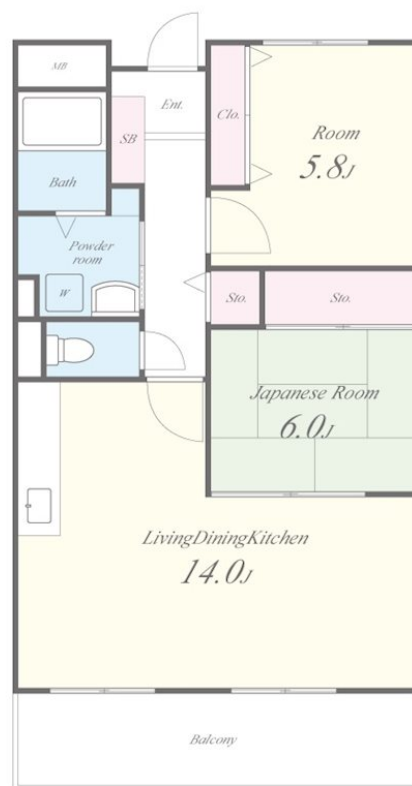
## 弊社は現地待ち合わせにてご案内可能です.T V 電

2 F 以上,オートロック,ダブルロック,当社管理物件,陽当たり良好,防犯カメラ,メールボックス

【外観】



【間取り図】



間取り	2LDK		
敷金	無	礼金	5万円
敷引 / 償却金	-	保証金	-
物件種別	マンション		
建物名・部屋番号	マンション 7F-11		
物件所在地	大阪府八尾市光南町2丁目		
交通	近鉄大阪線 近鉄八尾駅 徒歩14分 関西本線(西日本) 八尾駅 徒歩12分		
間取詳細	LDK(14畳) 和室(6畳) 洋室(5.8畳)		
構造・規模	鉄筋コンクリート 6階建 3階		
専有面積	59.27㎡	向き	東
築年月	2004年3月	契約期間	2年
損害保険	有 26,000円 24ヶ月	入居時期	相談
駐車場	有(敷地内) 11000~13200円/月 駐輪場		
設備	3点給湯, B S, C A T V, T Vインターホン, ガスコンロ設置可, ガス給湯, クローゼット, シューズボックス		
その他費用	[一時金] 鍵交換費用: 22,000円 退去時クリーニング費用: 66,000円 家財保険: 26,000円 除菌消臭費用: 22,000円 [備考] 退去時にハウスクリーニング代66000円税込が必要です。退去時特約の為、初期費用ではありません。		
入居諸条件	ペット不可 事務所不可 楽器等の使用不可 学生可		
保証会社	必須 エボスカード、初回保証料 総賃料50%、毎月支払手数料1%、連帯保証人必須です。(身内の方に		
備考			

図面と現況が異なる場合は現況が優先となります。

間取りの「S」はサービスルーム(納戸)です。

情報更新日2025年11月27日

No.hphp0000373106

お問合せ先



大阪府知事(2)第58352号  
大阪府宅地建物取引業協会

株式会社谷山企画 住むズ 四ツ橋堀江店

大阪府大阪市西区北堀江1丁目2-17四ツ橋川崎ビル6F-EAST

TEL:06-6531-3215

E-mail: support@sumu-zu-1.com

URL: http://www.sumu-zu.co.jp/



携帯サイトから物件詳細を閲覧できます!

取引態様	手数料負担の割合	貸主	0%	借主	100%
仲介先物	手数料配分の割合	元付	0%	客付	100%