

FOR RENT

賃料	管理費等
59,000円	10,000円

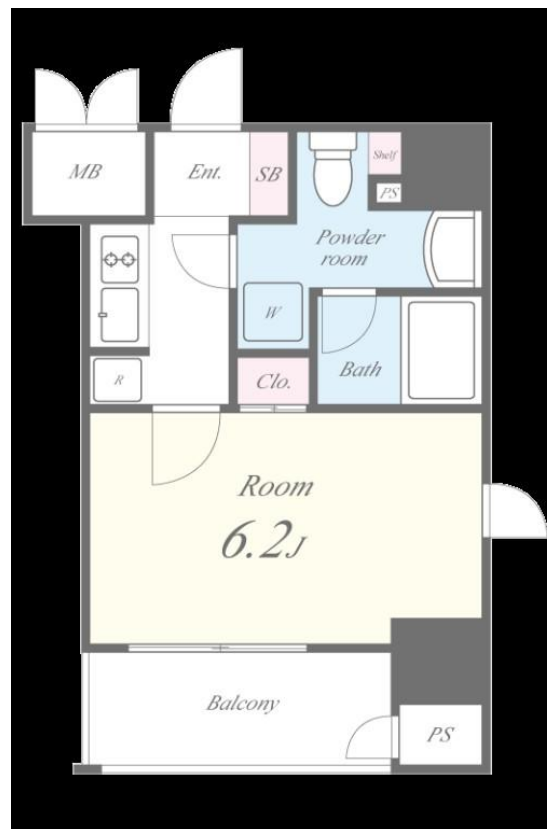
2021年12月1日入居開始予定

ダブルディンプルキー,ダブルロック,モニタ付オートロック,当社管理物件,防犯ガラス,防犯カメラ,メールボックス

【外観】



【間取り図】



間取り	1K		
敷金	無	礼金	1ヶ月
敷引 / 償却金	-	保証金	-
物件種別	マンション		
建物名・部屋番号	セイワパレス大今里		
物件所在地	大阪府大阪市東成区大今里南2丁目		
交通	大阪メトロ千日前線 新深江駅 徒歩5分 大阪メトロ千日前線 今里(大阪メトロ)駅 徒歩7分		
間取詳細			
構造・規模	鉄筋コンクリート 10階建 4階		
専有面積	21.93㎡	向き	北
築年月	2021年11月	契約期間	2年
損害保険	有 22,000円 24ヶ月	入居時期	相談
駐車場	無 駐輪場 バイク置き場		
設備	24時間換気システム,2口コンロ,B.S.,C.A.T.V.,T.Vインターホン,ウォークインクローゼット,エアコ		
その他費用	[一時金] 室内除菌消臭費:11,000円 [備考] 退去時クリーニング費38500円(税込) 短期違約金1年未満2ヶ月2年未満1ヶ月 スマートロックシステム登録手数料22000円/スマモル賃貸プラン加入月額1650円、加入なし月額3300円(全税込)		
入居諸条件	ペット不可 事務所不可 楽器等の使用不可 法人可		
保証会社	必須 ルディゼン: 初回保証料 総賃料50%、毎月支払手数料 総額1%		
備考			

図面と現況が異なる場合は現況が優先となります。

間取りの「S」はサービスルーム(納戸)です。

情報更新日2026年1月6日

No.hphp0000373090

お問合せ先



大阪府知事(2)第58352号
大阪府宅地建物取引業協会

株式会社谷山企画 住むズ 四ツ橋堀江店

大阪府大阪市西区北堀江1丁目2-17四ツ橋川崎ビル6F-EAST
TEL:06-6531-3215
E-mail: support@sumu-zu-1.com
URL: http://www.sumu-zu.co.jp/



携帯サイトから物件詳細を閲覧できます！

取引態様	手数料負担の割合	貸主	0%	借主	100%
仲介先物	手数料配分の割合	元付	0%	客付	100%